

PROJEKT WYKONAWCZY

Modernizacja instalacji elektrycznej budynku.

OBIEKT: Budynek mieszkalny wielorodzinny

LOKALIZACJA: Szczecin, ul. Arkońska 14

BRANŻA: ELEKTRYCZNA

INWESTOR: Spółdzielnia Mieszkaniowa „Śródmieście”
71-503 Szczecin, ul. Ofiar Oświęcimia 6

PROJEKTANT

mgr inż. Grzegorz Gola
uprawnienia budowlane w zakresie instalacji
i sieci elektrycznych bez ograniczeń nr 27/Sz/2002



SPRAWDZAJĄCY

mgr inż. Paweł Czarnojan
uprawnienia budowlane w zakresie instalacji
i sieci elektrycznych bez ograniczeń nr ZAP/0174/POOE/14



Szczecin, listopad 2025

1 Zawartość opracowania.

1	Zawartość opracowania.....	1
2	Opis techniczny.....	3
2.1	Temat i zakres opracowania.	3
2.2	Podstawa opracowania.	3
2.3	Bilans mocy budynku.	3
2.4	Dobór wlv i sprawdzenie zasilania tablicy TG budynku.....	3
2.5	Tablica TG budynku – dobudowa tablicy garaży.....	3
2.6	Wyłącznik p.poż. budynku.	4
2.7	Zasilanie rozdzielnic i urządzeń infrastruktury technicznej budynku.	4
2.8	Zestawy tablic piętowych, bilans mocy, dobór i instalacja wlv.	4
2.9	Instalacja zalicznikowa do tablic mieszkaniowych.	5
2.10	Instalacja domofonowa piętrowa.....	5
2.11	Instalacja oświetlenia piwnic.....	5
2.12	Instalacja oświetlenia parteru i pięter.	5
2.13	Instalacja uziemiająca i wyrównawcza.....	5
2.14	Ochrona przeciwprzepięciowa.	5
2.15	Ochrona przeciwporażeniowa.	5
3	Informacja dotycząca bezpieczeństwa i ochrony zdrowia.....	6
3.1	Informacje podstawowe.....	6
3.2	Zakres robót:.....	7
3.3	Instalacje obiekty budowlane:	7
3.4	Instalacje elementy zagospodarowania terenu które mogą stworzyć zagrożenie bezpieczeństwa i zdrowia:.....	7
3.5	Przewidywane zagrożenia występujące podczas realizacji robót budowlanych:	7
3.6	Instruktaż pracowników przed przystąpieniem do realizacji robót	7
3.7	Wskazanie środków technicznych i organizacyjnych	8
4.	Załączniki :	
	- warunki techniczne przyłączenia.....	9
	- kserokopie uprawnień i przynależności do ZOIB.	10-13

5. Rysunki:

Schemat zasilania tablicy TG budynku.	rys. nr E-1.1
Widok zabudowy z rozmieszczeniem aparatury tablicy w/t z wyłącznikiem p.poż. i pomiarem rozliczeniowym instalacji wentylacji pożarowej.	rys. nr E-1.2
Schemat zasilania WLZ z tablicy głównej TG budynku.	rys. nr E-1.3
Tablica TG budynku. Dobudowa tablicy garaży. Widok i zabudowa aparatury.	rys. nr E-1.4
Schemat zasilania WLZ tablic licznikowych od parteru do III piętra.	rys. nr E-1.5
Schemat zasilania WLZ tablic licznikowych od piętra IV do VII piętra.	rys. nr E-1.6
Schemat zasilania WLZ tablic licznikowych od piętra VIII do XI piętra.	rys. nr E-1.7
Zestaw tablic piętrowych od parteru do X piętra. Widok i zabudowa aparatury.	rys. nr E-1.8
Zestaw tablicy piętrowej XI piętra. Widok i zabudowa aparatury.	rys. nr E-1.9
Schemat tablicy administracyjnej ADM. Dobudowa zabezpieczeń garaży.	rys. nr E-2
Plan instalacji - parter.	rys. nr E-3.1
Plan instalacji - piwnice.	rys. nr E-3.2
Plan instalacji I - X piętro (kondygnacja powtarzalna).	rys. nr E-3.3
Plan instalacji - X piętro.	rys. nr E-3.4
Plan instalacji - XI piętro.	rys. nr E-3.4
Plan instalacji od tablic piętrowych do tablic mieszkaniowych (kondygnacja powtarzalna).	rys. nr E-4

2 Opis techniczny.

2.1 Temat i zakres opracowania.

Tematem niniejszego projektu jest: Modernizacja instalacji elektrycznej budynku przy ul. Arkońska 14 w zakresie :

- bilans mocy budynku,
- dobór wzl i sprawdzenie zasilanie tablicy TG budynku,
- tablica TG budynku – dobudowa tablicy garaży,
- wyłącznik p.poż. budynku,
- zestawy tablic piętowych, bilans mocy, dobór i instalacja wzl,
- instalacja zalicznikowa do tablic mieszkaniowych,
- ochrona przeciwprzepięciowa,
- ochrona przeciwporażeniowa.

2.2 Podstawa opracowania.

- zlecenie Inwestora,
- wytyczne branżowe,
- obowiązujące normy i przepisy :
 - PN-IEC 60364 – Instalacje elektryczne w obiektach budowlanych.
 - N SEP-E-004 – Elektroenergetyczne i sygnalizacyjne linie kablowe.
 - warunki techniczne wykonania i odbioru robót budowlanych w części dotyczącej instalacji elektrycznych i piorunochronnych w budynkach mieszkalnych.

2.3 Bilans mocy budynku.

Bilans mocy :

Liczba mieszkań w budynku : 69

Moc zapotrzebowana : $P_p = 68 \times 7.0 \text{ kW} + 12 \text{ kW} = 488 \text{ kW}$

Współczynnik jednoczesności : $k_j = 0.176$

Moc obliczeniowa : $P_o = 0.176 \times 488 \text{ kW} = 86 \text{ kW}$

Współczynnik mocy : $\cos\phi_i = 0.94$

Prąd obliczeniowy $J_o = 131 \text{ A}$

2.4 Dobór wzl i sprawdzenie zasilania tablicy TG budynku.

Dobór wzl tablicy TG :

WLZ budynku (od złącza kablowego ZK3 do tablicy TG) : 4 x YLY 1x95mm².

Prąd znamionowy wkładki bezpiecznikowej w węźle kablowym ZK3 : $J_b = 160 \text{ A}$.

Obciążalność długotrwała przewodu 4 x YLY 1x95mm² : $J_{dd} = 287 \text{ A} \times 0.8 = 229 \text{ A}$.

$J_{dd} > J_b \times 1.1 = 176 \text{ A}$.

Do zasilania tablicy TG ułożyć kabel zasilający 4 x YLY 1x95mm².

Prace wykonać zgodnie ze schematem zasilania, planem instalacji wzl i naniesionymi na nich uwagami.

2.5 Tablica TG budynku – dobudowa tablicy garaży.

Istniejącą tablicę zmodernizowaną tablicę TG budynku pozostawić bez zmian.

Do tablicy TG dobudować tablicę garaży z zabezpieczeniami i tablicami licznikowymi zgodnie z rys. nr E-1.3 i E-1.4.

Do czasu uzyskania warunków przyłączenia i podpisania umowy przyłączeniowej z dostawcą energii, garaże będą zasilane z tablicy odbiorów ADM.

Tablicę odbiorów ADM rozbudować (wyposażyć) o cztery wyłączniki S301 B16 dla potrzeb ww. garaży.

Po uzyskaniu warunków przyłączenia i podpisaniu umowy przyłączeniowej z dostawcą energii zasilanie tablicy garaży zostanie wykonane z mostu szynowego tablicy TG.

2.6 Wyłącznik p.poż. budynku.

Wyłącznik główny p.poż. budynku 01S (dłoniowy ryglowany w skrzynce ze zbijalną szybką) zamontować n/t w wiatrołapie budynku i opisać : „Wyłącznik główny prądu”.

Przewód do wyłącznika 01S typ HDGs 5 x 1 układać p/t lub n/t osobną trasą w systemie mocowań zapewniających podtrzymanie funkcji elektrycznych przez min. 60 min.

2.7 Zasilanie rozdzielnic i urządzeń infrastruktury technicznej budynku.

Przy tablicy głównej TG budynku zabudować projektowaną tablicę garaży nr 1, 2, 3 i 4.

Zasilanie istniejącego węzła ciepłego zachować w istniejącym układzie zasilania.

Zasilanie szafek TV kablowej pozostawić bez zmian.

Zasilanie maszynowni dźwigów pozostawić bez zmian.

2.8 Zestawy tablic piętrowych, bilans mocy, dobór i instalacja włz.

Istniejące zestawy tablic piętrowych zdemontować.

W ich miejsce zabudować proj. zestawy tablic piętrowych ZTP2-6L

(kondygnacje od parteru do X piętra) i ZTP2-3L (XI piętro).

Zestawy wykonać z blachy stalowej malowanej proszkowo zgodnie z rys. nr E-1.8 i E-1.8

Bilans mocy :

Max. liczba mieszkań zasilanych z jednego włz : 24

Moc zapotrzebowana : $P_p = 24 \times 7.0 \text{ kW} = 168 \text{ kW}$

Współczynnik jednoczesności : $k_j = 0.314$

Moc obliczeniowa : $P_o = 0.314 \times 168 \text{ kW} = 53 \text{ kW}$

Współczynnik mocy : $\cos\phi_i = 0.95$

Prąd obliczeniowy $J_o = 80\text{A}$

Dobór włz :

Włz budynku (od tablicy TG do zestawów tablic piętrowych)

wykonać przewodami : 5 x LGY 35

Sposób ułożenia : w rurze osłonowej AROT DVR 50.

Prąd znamionowy wkładki bezpiecznikowej w tablicy TG : $J_b = 80\text{A}$

Obciążalność długotrwała przewodu 5 x LGY 35 : $J_{dd} = 156\text{A} \times 0.8 = 125\text{A}$

$J_{dd} > J_b \times 1.1 = 88\text{A}$.

Instalacja włz.

Proj. włz 5 x LGY 35 układać po trasie istniejących włz (4 x 16 Al przeznaczonych do demontażu) w rurach osłonowych AROT fi 50.

W każdym z zestawów tablic piętrowych stosować listwy zaciskowe umożliwiające podłączenie zabezpieczeń przedlicznikowych mieszkań bez przecinania głównego włz 5 x LGY 35.

2.9 Instalacja zalicznikowa do tablic mieszkaniowych.

Istniejącą instalację zalicznikową do mieszkań wypiąć z tablic piętrowych oraz tablic mieszkaniowych.

Proj. instalację zalicznikową od tablic licznikowych (w zestawach tablic piętrowych) do tablic mieszkaniowych układać w korytarzach klatki schodowej p/t.

Przy zasilaniu 1F przewodami YDYpżo 3 x 6mm² a przy zasilaniu 3F przewodem YDYpżo 5 x 6mm².

2.10 Instalacja domofonowa piętrowa.

Równolegle w tych samych bruzdach instalacji zalicznikowej ułożyć przewody YTKSY 4 x 2 x 0.5 instalacji domofonowej od panelu domofonu (przy wejściu do korytarza mieszkań) do unifonów w mieszkaniach.

2.11 Instalacja oświetlenia piwnic.

Stan istniejącej instalacji oświetleniowej piwnic nie wymaga modernizacji i nie jest w zakresie projektu.

2.12 Instalacja oświetlenia parteru i pięter.

Istniejącą instalację oświetlenia wewnętrznego i zewnętrznego pozostawić bez zmian.

2.13 Instalacja uziemiająca i wyrównawcza.

Na poziomie piwnic znajduje się instalacja wyrównawczą z bednarki FeZn 30 x 4mm² przyłączona do istniejącego uziomu instalacji odgromowej budynku. Projektowaną tablicę garaży uziemić przez przyłączenie do istniejącej instalacji wyrównawczej.

2.14 Ochrona przeciwprzebieciowa.

W tablicy TG znajduje się istniejący ogranicznik przeciwprzebieciowy kl. II, czterobiegunowy, napięciowy poziom ochrony $U_p \leq 1.5$ kV.

2.15 Ochrona przeciwporażeniowa.

- szybkie samoczynne wyłączenie zasilania, system TN-C w tablicy TG, system TN-C-S w zestawach tablic piętrowych, rozdzielnicach zasilanych z tablicy TG i tablicach mieszkaniowych.

Opracował : Grzegorz Gola



3 Informacja dotycząca bezpieczeństwa i ochrony zdrowia

(DZ. U. Z dnia 10 lipca 2003)

3.1 Informacje podstawowe

Nazwa i adres obiektu budowlanego:

Modernizacja instalacji elektrycznej budynku przy ul. Arkońskiej 14 w Szczecinie

Nazwa i adres inwestora:

Spółdzielnia Mieszkaniowa „Śródmieście”

ul. Ofiar Oświęcimia 6

71-503 Szczecin

Nazwa i adres projektanta sporządzającego informację:

Grzegorz Gola

Dobra, ul. Klasztorna 17

72-003 Dobra

3.2 Zakres robót:

Modernizacja instalacji elektrycznej budynku przy ul . Arkońskiej 14 w Szczecinie.
Kolejność prac:

- Wykonanie bruzd, otworów, przejść i osłon dla instalacji,
- Montaż koryt kablowych,
- Ułożenie WLZ-tów
- Ułożenie instalacji i szpachlowanie bruzd,
- Montaż tablic,
- Wprowadzenie przewodów do rozdzielnicy,
- Montaż osprzętu elektrotechnicznego,
- Wykonanie prób pomontażowych,
- Załączenie zasilania do instalacji.

3.3 Instalacje obiekty budowlane:

Podczas realizacji robót związanych z wykonaniem istniejącej elektrycznej prace prowadzi się kolejno przez wszystkie pomieszczenia obiektu.

3.4 Instalacje elementy zagospodarowania terenu które mogą stworzyć zagrożenie bezpieczeństwa i zdrowia:

nie dotyczy

3.5 Przewidywane zagrożenia występujące podczas realizacji robót budowlanych:

pl.	Rodzaj zagrożenia	Skala zagrożenia	Miejsce zagrożenia	Czas występowania zagrożenia
1	Obrażenia na skutek uderzenia, przygniecenia	częsta	teren budynku	czas wykonywania pracy
2	Spadające przedmioty	częsta	jw.	czas wykonywania pracy
3	Obrażenia ciała na skutek kontaktu z ostrymi Elementami	częsta	jw.	czas wykonywania pracy
4	Upadek	częsta	jw.	czas wykonywania pracy
5	Porażenie i poparzenie prądem elektrycznym prądem o napięciu do 1 kV	częsta	jw.	czas wykonywania pracy
6	Hałas	częsta	jw.	czas wykonywania pracy
7	Wibracje	sporadyczna	jw.	czas wykonywania pracy
8	osoby niepowołane w miejscu pracy	sporadyczna	jw.	czas wykonywania pracy

3.6 Instruktaż pracowników przed przystąpieniem do realizacji robót

Przed przystąpieniem do realizacji robót należy przeprowadzić z pracownikami szkolnie podstawowe z podkreśleniem zasad BHP przy pracach szczególnie niebezpiecznych. Prace te dotyczą głównie robót związanych z wprowadzeniem i podłączeniem projektowanej instalacji do istniejącej rozdzielnicy. Przed przystąpieniem do tych prac należy wyłączyć napięcie.

3.7 Wskazanie środków technicznych i organizacyjnych

Prace budowlane należy przeprowadzić zgodnie z przepisami BHP oraz norm: PN-HD-60364 „Instalacje elektryczne w obiektach budowlanych”, N SEP-E-004. „Elektroenergetyczne i sygnalizacyjne linie kablowe. Projektowanie i budowa” i Rozporządzenie Ministra Infrastruktury w sprawie „Warunków technicznych, jakim powinny odpowiadać budynki i ich usytuowanie” z dnia 12.04.2002r.

Środki organizacyjne:

Instrukcja organizacji bezpiecznej pracy przy urządzeniach i instalacjach elektroenergetycznych

Środki techniczne:

Lp.	Zagrożenie	Przeciwdziałanie zagrożeniu
1	Obrażenia na skutek uderzenia , przygniecenia	stosownie hełmów ochronnych
2	Spadające przedmioty	stosownie hełmów ochronnych, zestawów transportowych, ogłędziny urządzeń
3	Obrażenia ciała na skutek kontaktu z ostrymi Elementami	stosowanie odzieży i rękawic ochronnych
4	Upadek	stosowanie właściwego sprzętu ochronnego
5	Porażenie i poparzenie prądem elektrycznym Prądem o napięciu do 1 kV	stosowanie środków ochrony przed dotykiem bezpośrednim i pośrednim, stosowanie procedur zawartych w instrukcjach
6	Hałas	stosowanie ochronników słuchu , zmniejszenie czasu ekspozycji
7	Wibracje	stosowanie rękawic chroniących przed drganiami, stosowanie procedur zawartych w instrukcjach
8	osoby niepowołane w miejscu pracy wygrodzenie miejsca pracy	tabliczki ostrzegawcze

Informację opracował:

Grzegorz Gola

Dobra, ul. Klasztorna 17

72-003 Dobra



Enea
Operator sp. z o.o. Oddział Dystrybucji Szczecin
Rejon Dystrybucji Szczecin
ul. Derdowskiego 2
71-178 Szczecin
tel. 91-813-22-00

Szczecin, 08.12.2025 r.

60567/2025/OD3/ZR1

Spółdzielnia Mieszkaniowa "Śródmieście"
ul. Ofiar Oświęcimia 6
71-503 Szczecin

**Warunki przyłączenia
do sieci elektroenergetycznej ENEA Operator sp. z o.o.**

Charakter i lokalizacja obiektu / lokalu:

**Budynek mieszkalny wielorodzinny - instalacja wentylacji pożarowej budynku, Szczecin, ul. Arkońska 14,
dz. nr 236/4**

warunki dotyczą rozdziału instalacji w obiekcie
z mocą przyłączeniową 1 kW
na napięciu 0,4 kV
zakwalifikowanego do V grupy przyłączeniowej

I. MIEJSCE PRZYŁĄCZENIA:

złącze kablowe nr 28656 budynku przy ul. Arkońskiej 14

II. RODZAJ POŁĄCZENIA Z SIECIĄ ORAZ ZAKRES NIEZBĘDNYCH ZMIAN W SIECI:

1. w zakresie dotyczącym budowy przyłącza ENEA Operator sp. z o.o.:

-

2. w zakresie dotyczącym niezbędnych zmian w sieci ENEA Operator sp. z o.o.:

-

3. w zakresie dotyczącym urządzeń podmiotu przyłączanego:

Zasilanie z wewnętrznej linii zasilającej budynku przy ul. Arkońskiej 14, po przystosowaniu do nowych warunków pracy.

Przygotować zabezpieczenia przedlicznikowe w obudowie z możliwością oplombowania oraz miejsce do zainstalowania układu pomiarowego.

Instalację elektryczną odbiorczą wykonać zgodnie z obowiązującymi przepisami.

Punkt rozdziału instalacji z układu TN-C na TN-C-S powinien być realizowany w instalacji odbiorczej (po stronie odbiorcy), punkt ten należy uziemić.

Dostarczyć zgodę właściciela/zarządcy na podłączenie z wewnętrznej linii zasilającej budynku.

Szczegóły techniczne oraz kompletną dokumentację techniczną uzgodnić w Wydziale Układów Pomiarowych w Oddziale Dystrybucji Szczecin ul. Malczewskiego 5/7, 71-616 Szczecin

III. MIEJSCE DOSTARCZANIA ENERGII ELEKTRYCZNEJ:

Zaciski na wyjściu przewodów od zabezpieczenia w złączu kablowym, w kierunku instalacji podmiotu przyłączanego

Miejsce dostarczania energii elektrycznej stanowi jednocześnie miejsce rozgraniczenia własności sieci i instalacji.

IV. MIEJSCE ZAINSTALOWANIA UKŁADU POMIAROWO-ROZLICZENIOWEGO:

zgodnie ze schematem

V. WYMAGANIA DOTYCZĄCE UKŁADU POMIAROWO-ROZLICZENIOWEGO:

Należy zainstalować układ, który składać się będzie z:

jednofazowego licznika energii czynnej

Wszystkie urządzenia do układu pomiarowego włącznie należy przystosować do plombowania.

VI. RODZAJ I USYTUOWANIE ZABEZPIECZEŃ:

lokalizacja: zgodnie ze schematem
wielkość: 10A (1-faz.)

VII. WYMAGANY STOPIEŃ SKOMPENSOWANIA MOCY BIERNEJ:

Energia elektryczna winna być pobierana przy współczynniku mocy odpowiadającym $\text{tg } \varphi \leq 0,4$.

VIII. DANE I INFORMACJE DOTYCZĄCE SIECI DLA DOBORU SYSTEMU OCHRONY OD PORAŻEŃ:

Zasilająca sieć niskiego napięcia pracuje w układzie TN-C, w instalacji odbiorczej należy zastosować odpowiedni dla tego układu system i urządzenia ochrony przeciwporażeniowej

IX. WYMAGANIA W ZAKRESIE ZABEZPIECZENIA SIECI PRZED POWODOWANIEM ZAKŁÓCEŃ ELEKTRYCZNYCH:

W zależności od rodzaju zasilanych urządzeń, szczególnie posiadających elementy elektroniczne, należy zastosować w instalacji odbiorczej odpowiednie urządzenia i środki ochrony przeciwprzebiegowej. Niedopuszczalne jest przyłączanie do instalacji urządzeń wprowadzających zakłócenia do sieci lub instalacji innych odbiorców.

X. SCHEMAT ELEKTRYCZNY W ZAŁĄCZENIU (dla podmiotów dotyczących II i III gr przyłączeniowej)

XI. UWAGI DODATKOWE:

1. Instalację wewnętrzną należy wykonać zgodnie z wymaganiami Rozporządzenia Ministra Infrastruktury z dnia 12.04.2002 r. w sprawie „warunków technicznych, jakim powinny odpowiadać budynki i ich usytuowanie” (Dz.U. 2002 nr 75 poz. 690).
2. Instalowane urządzenia powinny spełniać wymagania norm oraz posiadać odpowiednie atesty. Przyłączane urządzenia powinny posiadać wymaganą odporność na zaburzenia elektromagnetyczne oraz powinny być tak skonstruowane, aby nie wywoływały w swoim środowisku zaburzeń elektromagnetycznych o wartościach przekraczających odporność na te zaburzenia innych urządzeń występujących w tym środowisku.
3. Zrealizowanie zasilania na podstawie przedmiotowych warunków przyłączenia stanowić będzie podstawę do zawarcia w umowie o świadczenie usług dystrybucji lub umowie kompleksowej standardowych parametrów jakościowych energii elektrycznej w zakresie odchylen częstotliwości i napięcia, odkształcenia napięcia, zawartości poszczególnych harmonicznych, wskaźnika długookresowego migotania światła, czasu trwania jednorazowej przerwy nieplanowanej i planowanej oraz czasu trwania przerw nieplanowanych i planowanych w ciągu roku zgodnych z przepisami obowiązującego prawa.
4. Podstawę do rozpoczęcia realizacji prac projektowych i budowlano - montażowych ujętych w niniejszych warunkach stanowi umowa o przyłączenie.
5. Dokumentacja projektowa w zakresie urządzeń ENEA Operator sp. z o.o. opracowana na podstawie niniejszych warunków przyłączenia winna być zgodna ze Standardami w sieci dystrybucyjnej ENEA Operator sp. z o.o., które są publikowane na stronie internetowej Spółki: www.operator.enea.pl. Do przedkładanych do uzgodnienia dokumentacji projektowych należy dołączyć oświadczenie projektanta o zgodności przyjętych rozwiązań ze Standardami w sieci dystrybucyjnej ENEA Operator sp z o.o. ze wskazaniem ewentualnych odstępstw, dopuszczonych wg zasad określonych w tych Standardach.

Data ważności warunków przyłączenia: 2 lata od daty ich doręczenia.

Rozdzielnik:
RD1

ENEA Operator sp. z o.o.
Rejon Dystrybucji Szczecin
Dział Rozwoju i Inwestycji
Kierownik

Jarosław Kwiniński



WOJEWODA
ZACHODNIOPOMORSKI

Szczecin, dnia 08 stycznia 2002r.

AB.III.HM-7131-37/01

DECYZJA Nr 27/Sz/2002

Na podstawie art. 13 i 14 ustawy z dnia 7 lipca 1994r. - Prawo Budowlane (Dz.U. Nr 106, poz. 1126 z 2000r. z późn. zmianami), w związku z art. 104 §1 i 2 KPA, po rozpatrzeniu wniosku Pana Grzegorza GOLI, z dnia 27.09.2001 roku, na podstawie dokumentów stwierdzających wymagane wykształcenie i praktykę zawodową oraz na podstawie pozytywnej oceny z egzaminu na uprawnienia budowlane złożonego przed powołaną przeze mnie komisją

NADAJĘ

Panu mgr inż. elektrykowi Grzegorzowi GOLA
ur. dnia 25 maja 1965r. w Ostrowie Wielkopolskim

UPRAWNIENIA BUDOWLANE DO PROJEKTOWANIA W SPECJALNOŚCI INSTALACYJNEJ W ZAKRESIE SIĘCI, INSTALACJI I URZĄDZEŃ ELEKTRYCZNYCH I ELEKTROENERGETYCZNYCH BEZ OGRANICZEŃ

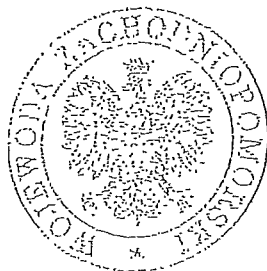
UZASADNIENIE

W związku z potwierdzeniem przez Komisję egzaminacyjną, powołaną przez Wojewodę Zachodniopomorskiego Zarządzeniem Nr 100/2001 z dnia 29 marca 2001r. posiadania przez Pana Grzegorza GOLĘ wymaganego prawem wykształcenia oraz praktyki zawodowej koniecznej do uzyskania uprawnień budowlanych w w/w specjalności, po uzyskaniu pozytywnego wyniku egzaminu na uprawnienia budowlane, orzeczono jak w sentencji.

Od niniejszej decyzji przysługuje odwołanie do Głównego Inspektora Nadzoru Budowlanego w Warszawie, w terminie 14 dni od daty otrzymania decyzji, za pośrednictwem Wojewody Zachodniopomorskiego.

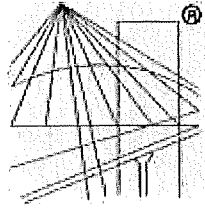
Otrzymują:

1. Pan Grzegorz Gola
ul. Hrubieszowska 18/1
71-047 Szczecin
2. Główny Inspektor Nadzoru
Budowlanego w Warszawie



WOJEWODA ZACHODNIOPOMORSKI
wiz. *Andrzej Durka*
Andrzej Durka
WICEWOJEWODA





P O L S K A
I Z B A
I N Ż Y N I E R Ó W
B U D O W N I C T W A

Zaświadczenie

o numerze weryfikacyjnym:
ZAP-YGB-4DF-YEH *

Pan Grzegorz Marian GOLA o numerze ewidencyjnym ZAP/IE/3214/02
adres zamieszkania ul. Klasztorna 17, 72-003 DOBRA
jest członkiem Zachodniopomorskiej Okręgowej Izby Inżynierów Budownictwa i posiada
wymagane ubezpieczenie od odpowiedzialności cywilnej.
Niniejsze zaświadczenie jest ważne od 2025-01-01 do 2025-12-31.

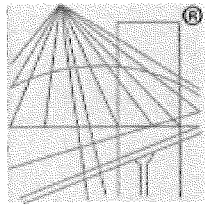
Zaświadczenie zostało wygenerowane elektronicznie i opatrzone bezpiecznym podpisem elektronicznym
weryfikowanym przy pomocy ważnego kwalifikowanego certyfikatu w dniu 2024-12-05 roku przez:

Jan Bobkiewicz, Przewodniczący Rady Zachodniopomorskiej Okręgowej Izby Inżynierów Budownictwa.

(Zgodnie art. 5 ust 2 ustawy z dnia 18 września 2001 r. o podpisie elektronicznym (Dz. U. 2001 Nr 130 poz. 1450) dane w postaci elektronicznej opatrzone bezpiecznym podpisem elektronicznym weryfikowanym przy pomocy ważnego kwalifikowanego certyfikatu są równoważne pod względem skutków prawnych dokumentom opatrzonym podpisami własnoręcznymi.)

* Weryfikację poprawności danych w niniejszym zaświadczeniu można sprawdzić za pomocą numeru weryfikacyjnego zaświadczenia na stronie Polskiej Izby Inżynierów Budownictwa www.piib.org.pl lub kontaktując się z biurem właściwej Okręgowej Izby Inżynierów Budownictwa.





P O L S K A
I Z B A
I N Ż Y N I E R Ó W
B U D O W N I C T W A

Zaświadczenie

o numerze weryfikacyjnym:

ZAP-9NT-6T5-2K8 *

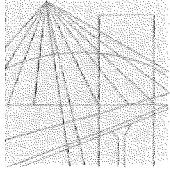
Pan Paweł CZARNOJAN o numerze ewidencyjnym ZAP/IE/0053/08
adres zamieszkania ul. Konopnickiej 25/8, 74-100 GRYFINO
jest członkiem Zachodniopomorskiej Okręgowej Izby Inżynierów Budownictwa i posiada
wymagane ubezpieczenie od odpowiedzialności cywilnej.
Niniejsze zaświadczenie jest ważne od 2025-01-01 do 2025-12-31.

Zaświadczenie zostało wygenerowane elektronicznie i opatrzone bezpiecznym podpisem elektronicznym
weryfikowanym przy pomocy ważnego kwalifikowanego certyfikatu w dniu 2024-12-05 roku przez:

Jan Bobkiewicz, Przewodniczący Rady Zachodniopomorskiej Okręgowej Izby Inżynierów Budownictwa.

(Zgodnie art. 5 ust 2 ustawy z dnia 18 września 2001 r. o podpisie elektronicznym (Dz. U. 2001 Nr 130 poz. 1450) dane w postaci
elektronicznej opatrzone bezpiecznym podpisem elektronicznym weryfikowanym przy pomocy ważnego kwalifikowanego certyfikatu są
równoważne pod względem skutków prawnych dokumentom opatrzonym podpisami własnoręcznymi.)

* Weryfikację poprawności danych w niniejszym zaświadczeniu można sprawdzić za pomocą numeru weryfikacyjnego zaświadczenia na
stronie Polskiej Izby Inżynierów Budownictwa www.piib.org.pl lub kontaktując się z biurem właściwej Okręgowej Izby Inżynierów
Budownictwa.



Szczecin, dnia 29 grudnia 2014 r.

Sygn. akt: OKK-0054-0031(4)/14

DECYZJA

Na podstawie art. 24 ust. 1 pkt 2 i art. 11 ustawy z dnia 15 grudnia 2000 r. o samorządach zawodowych architektów oraz inżynierów budownictwa (Dz. U. z 2013 r. poz. 932, ze zm.), art. 12 ust. 2 i ust. 3, art. 12 ust. 4c pkt 1, art. 14 ust. 1 pkt 4c ustawy z dnia 7 lipca 1994 r. Prawo budowlane (Dz. U. z 2013 r. poz. 1409, ze zm.) i § 14 ust. 5 rozporządzenia Ministra Infrastruktury i Rozwoju z dnia 11 września 2014 r. w sprawie samodzielnych funkcji technicznych w budownictwie (Dz. U. poz. 1278) oraz art. 104 ustawy z dnia 14 czerwca 1960 r. Kodeks postępowania administracyjnego (Dz. U. z 2013 r. poz. 267, ze zm.), po ustaleniu, że zostały spełnione warunki w zakresie przygotowania zawodowego oraz po złożeniu egzaminu na uprawnienia budowlane z wynikiem pozytywnym

Pan mgr inż. Paweł Czarnojan
urodzony dnia 23 kwietnia 1975 r. w Gryfinie

otrzymuje

UPRAWNIENIA BUDOWLANE
numer ewidencyjny ZAP/0174/POOE/14
w specjalności instalacyjnej w zakresie sieci, instalacji i urządzeń
elektrycznych i elektroenergetycznych
do projektowania bez ograniczeń.

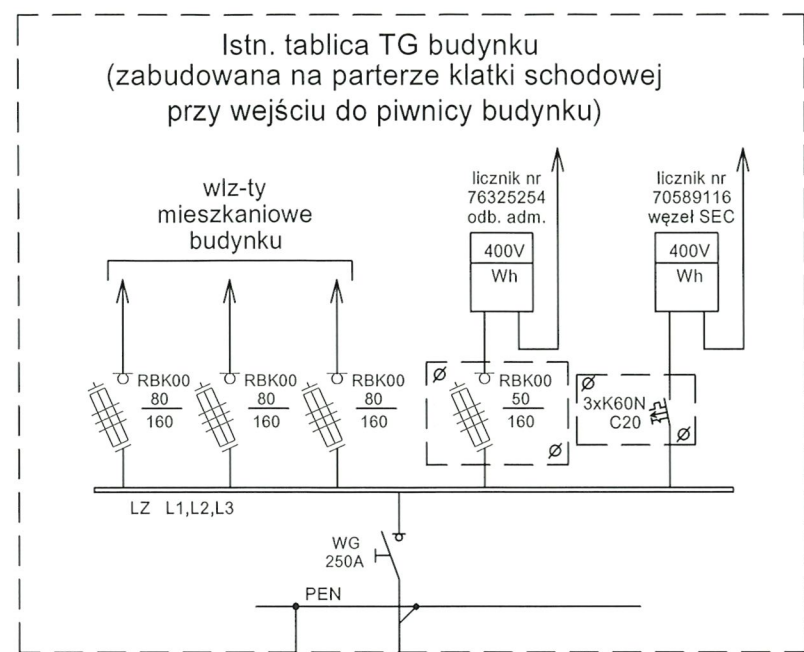
1. Uprawnienia budowlane w specjalności instalacyjnej w zakresie sieci, instalacji i urządzeń elektrycznych i elektroenergetycznych do projektowania bez ograniczeń, uprawniają do:

- 1) projektowania obiektu budowlanego, takiego jak: sieci, instalacje i urządzenia elektryczne i elektroenergetyczne, w tym kolejowe, trolejbusowe i tramwajowe sieci trakcyjne, sieci trakcyjne metra, wraz z instalacjami i urządzeniami technicznymi zasilania, w tym kolejowej, trolejbusowej i tramwajowej sieci trakcyjnej, sieci trakcyjne metra oraz elektrycznego ogrzewania rozjazdów, zgodnie z § 14 ust. 5 rozporządzenia Ministra Infrastruktury i Rozwoju z dnia 11 września 2014 r. w sprawie samodzielnych funkcji technicznych w budownictwie;
- 2) sporządzania projektu zagospodarowania działki lub terenu w zakresie nadanej specjalności, zgodnie z § 10 ww. rozporządzenia.

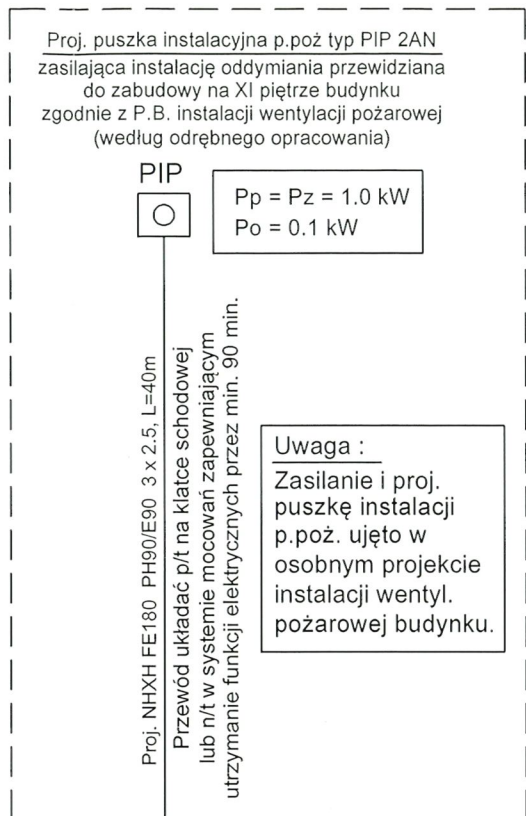
2. Na podstawie art. 12 ust. 1 pkt 1 i pkt 5 oraz art. 13 ust. 4 ustawy z dnia 7 lipca 1994 r. Prawo budowlane niniejsze uprawnienia, w zakresie objętym nadaną specjalnością, stanowią również podstawę do:

- 1) sprawdzania projektów architektoniczno-budowlanych i sprawowania nadzoru autorskiego;
- 2) sprawowania kontroli technicznej utrzymania obiektów budowlanych.

ZA ZGODNOŚĆ
Z ORYGINAŁEM



1S - Proj. przycisk dźwigniowy PWP1-W01-B-10-2LED7-M ze zbijalną szybką
Elewację skrzynki opisać: „Wyłącznik p.poż. prądu”.
Przycisk zamontować n/t w wiatrołapie budynku



Uwaga :
Zasilanie i proj. puszkę instalacji p.poż. ujęto w osobnym projekcie instalacji wentyl. pożarowej budynku.

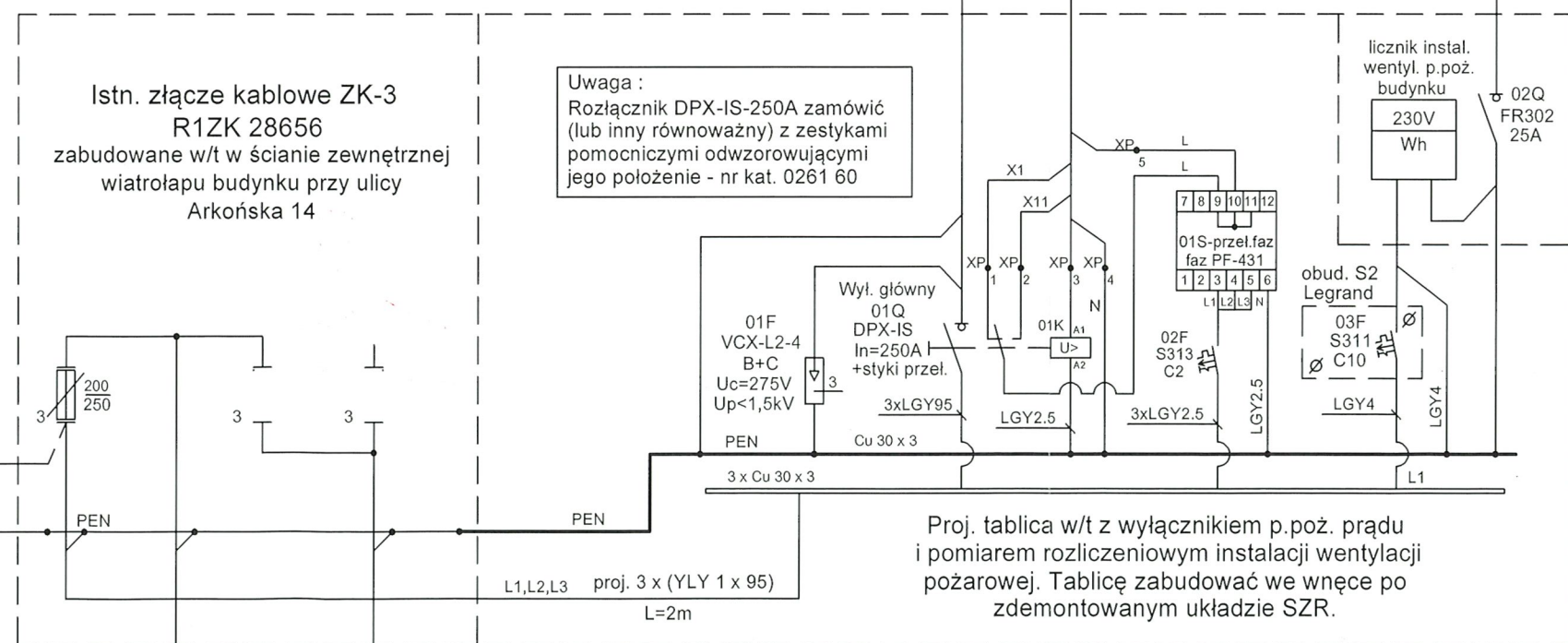
UWAGI:

- Zdemontować aparaturę nieczynnego układu SZR odbiorów adm. budynku zabudowaną w tablicy w/t obok istniejącego złącza ZK-3a.
- W wnęce po ww. tablicy w/t zabudować nową proj. tablicę w/t z wyłącznikiem p.poż. prądu i tablicą licznikową z pomiarem rozliczeniowym instalacji wentylacji pożarowej.
- Do proj. tablicy w/t wprowadzić włz-ty jn. :
- proj. kabel 3 x (YLY 1 x 95) ze złącza kablowego ZK-3a,
- proj. kabel 4 x (YLY 1 x 95) z tablicy głównej TG budynku.
- W wiatrołapie budynku przy drzwiach wejściowych zbudować n/t proj. przycisk 1S wyłącznika p.poż. prądu
Przycisk opisać : „Wyłącznik p.poż. prądu”.
- Proj. przycisk 1S wyłącznika p.poż. prądu zasilić przewodem HDGs 5 x 1 z przed ww. wyłącznika zgodnie z niniejszym rysunkiem.
- Uwagi do prac.

Prace wykonać zgodnie ze:
- schematem zasilania,
- normą PN-IEC 60364 i N SEP-E-004,
- warunkami technicznymi wykonania i odbioru robót budowlanych, część D : roboty instalacyjne, zeszyt 1: Instalacje elektryczne i piorunochronne w budynkach mieszkalnych, wydawca ITB.

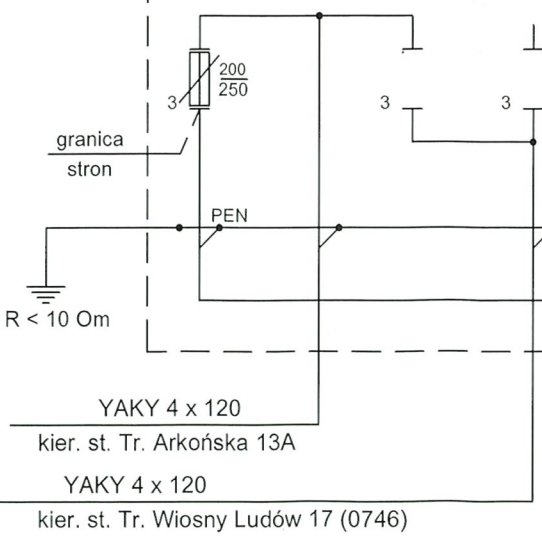
Proj. 4 x (YLY 1 x 95), L=25m
- w pom. śmietnika i na poziomie piwnic układać w rurze ochronnej AROT DN110
- na klatce schodowej rurę ochronną obudować płytą GK niepalną.

„Uwaga: Wprowadzenia i podłączenia wewnętrznej linii zasilającej (W LZ) do urządzeń stanowiących własność ENEA Operator Sp. z o.o. wykonają ze strony podmiotu przyłączonego osoby z ważnymi uprawnieniami kwalifikacyjnymi eksploatacji na podstawie pisemnego polecenia na prace wydane go przez Rejon Dystrybucji Szczecin lub odpowiednie służby właściciela Sieci, po otrzymaniu złączenia.”



Uwaga :
Rozłącznik DPX-IS-250A zamówić (lub inny równoważny) z zestawami pomocniczymi odwzorowującymi jego położenie - nr kat. 0261 60

Istn. złącze kablowe ZK-3 R1ZK 28656 zabudowane w/t w ścianie zewnętrznej wiatrołapu budynku przy ulicy Arkońska 14



Ochrona od porażień:
- samoczynne szybkie zasilania system TN-C i TN-C-S,

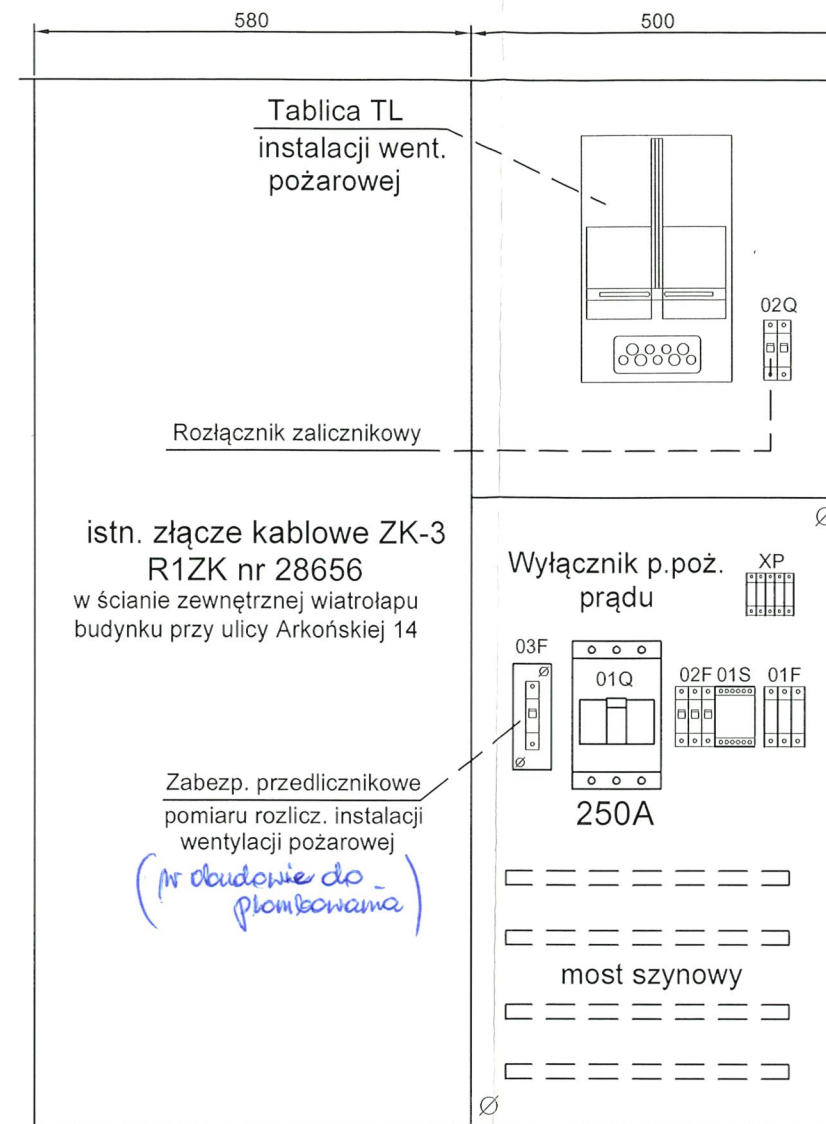
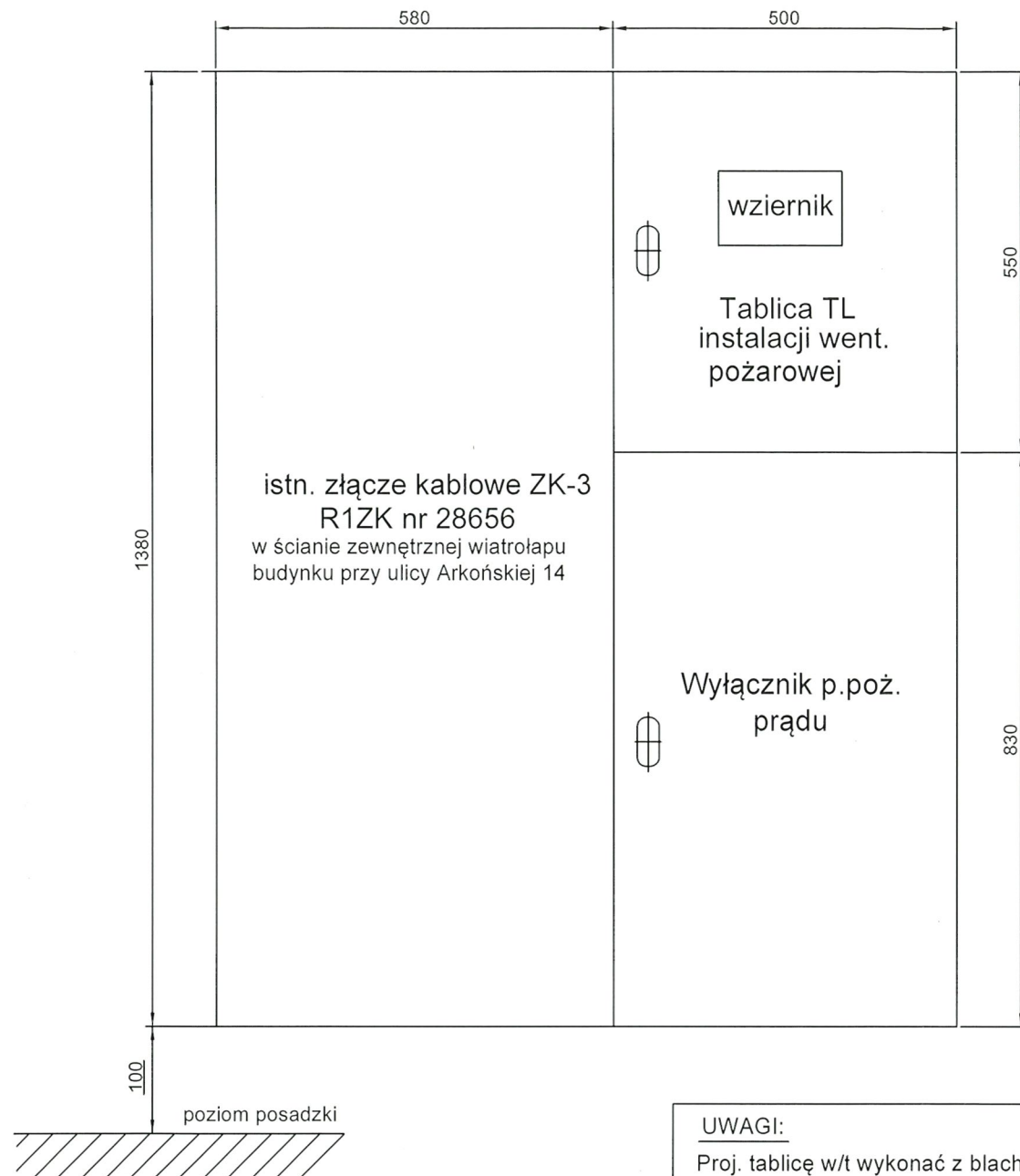
Instalacja po wykonaniu podlega odbiorowi technicznemu w Wydziale Układów Pomiarowych

Schemat niniejszy został sprawdzony zgodnie z Rozporządzeniem Ministra Gospodarki z dn. 04.05.2007r. oraz innymi obowiązującymi aktami prawnymi w projektowaniu w zakresie pod względem zgodności z warunkami przyłączenia i...
z dnia 08.11.2025 do układu pomiarowy rozliczeniowy włącznie.
Sprawdzenie jest ważne do dnia ważności warunków...
Sprawdzenie przedłuża się na podstawie...
Znak... do dnia...
Szczecin, dnia 15.12.2025

ENEA Operator Sp. z o.o.
Odział Dystrybucji Energetycznej
Wydział Układów Pomiarowych
Szczytno, ul. Elektrycznej 1
i Jakości Energetycznej
Maciej Krupczyński

RZECZOZNAWCA DO SPRAW ZABEZPIECZEŃ PRZECIWOPOŻAROWYCH
mgr inż. Stanisław Wiśniewski
nr upr. KG PSP 215/93
Szczecin, dn. 15.12.2025
Zgodność projektu z wymaganiami ochrony przeciwpożarowej
bez uwag Stwierdzam z uwagami

INWESTOR:	SPÓŁDZIELNIA MIESZKANIOWA „ŚRÓDMIEŚCIE” 71-503 Szczecin, ul. Ofiar Oświęcimia 6		
NAZWA OPRACOWANIA:	Modernizacja instalacji elektrycznej budynku		
ADRES I NAZWA OBIEKTU	Budynek mieszkalny wielorodzinny przy ulicy Arkońskiej 14 w Szczecinie.		
NAZWA RYSUNKU:	Schemat zasilania talicy TG budynku	BRANŻA:	ELEKTRYCZNA
PROJEKTANT:	GRZEGORZ GOLA upr. bud. nr 27/Sz/2002 do projektowania sieci, instalacji, urządzeń elektrycznych i elektroenergetycznych	SKALA RYSUNKU:
		DATA RYSUNKU:	11.2025
	PAWEŁ CZARNOJAN upr. bud. nr ZAP/0174/POE/14 do projektowania sieci, instalacji, urządzeń elektrycznych i elektroenergetycznych	NR REW:	E-1.1



UWAGI:

Proj. tablicę w/t wykonać z blachy stalowej ocynkowanej malowanej proszkowo.
Wymiary tablicy w/t : 1380 x 500 x 200 [wys. x szer. x głęb. w mm].
Stopień ochrony : min. IP44.
Tablicę w/t wyposażać we wziernik do odczytu licznika.
Przed zamówieniem tablicy sprawdzić dokładnie na obiekcie wymiary wnęki.

*Instalacja po wykonaniu podlega odbiorowi
technicznemu w Wydziale Układów Pomiarowych*

**RZECZOZNAWCA DLA SPRAW
ZABEZPIECZEŃ PRZECIWPÓŻAROWYCH**
mgr inż. Stanisław Wiśniewski
nr upr. KG PSP 215/93
Szczecin, dn. 10.12.2025
Zgodność projektu z wymaganiami
ochrony przeciwpożarowej
Stwierdzam
bez uwag z uwagami

1518B/2025

INWESTOR:		SPÓŁDZIELNIA MIESZKANIOWA „ŚRÓDMIEŚCIE” 71-503 Szczecin, ul. Ofiar Oświęcimia 6	
NAZWA OPRACOWANIA:		Modernizacja instalacji elektrycznej budynku	
ADRES I NAZWA OBIEKTU		Budynek mieszkalny wielorodzinny przy ulicy Arkońskiej 14 w Szczecinie.	
NAZWA RYSUNKU	Widok zabudowy z rozmieszczeniem aparatury tablicy w/t z wyłącznikiem p.poż. i pomiarem rozliczeniowym instalacji wentylacji pożarowej.	BRANŻA ELEKTRYCZNA	SKALA RYSUNKU: 1 : 10
PROJEKTANT:	GRZEGORZ GOŁA upr. bud. nr 27/Sz/2002 do projektowania sieci, instalacji, urządzeń elektrycznych i elektroenergetycznych	DATA RYSUNKU: 11.2025	NR REW: E-1.2
<i>spraw.</i>	PAWEŁ CZARNOJAN upr. bud. nr ZAP/0174/PODE/14 do projektowania sieci, instalacji, urządzeń elektrycznych i elektroenergetycznych		

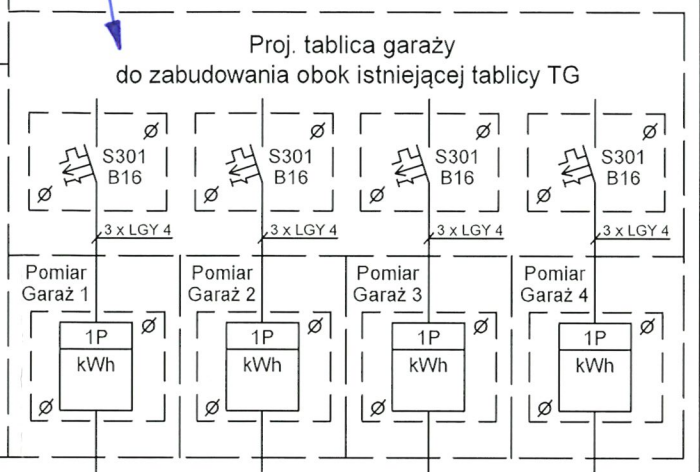
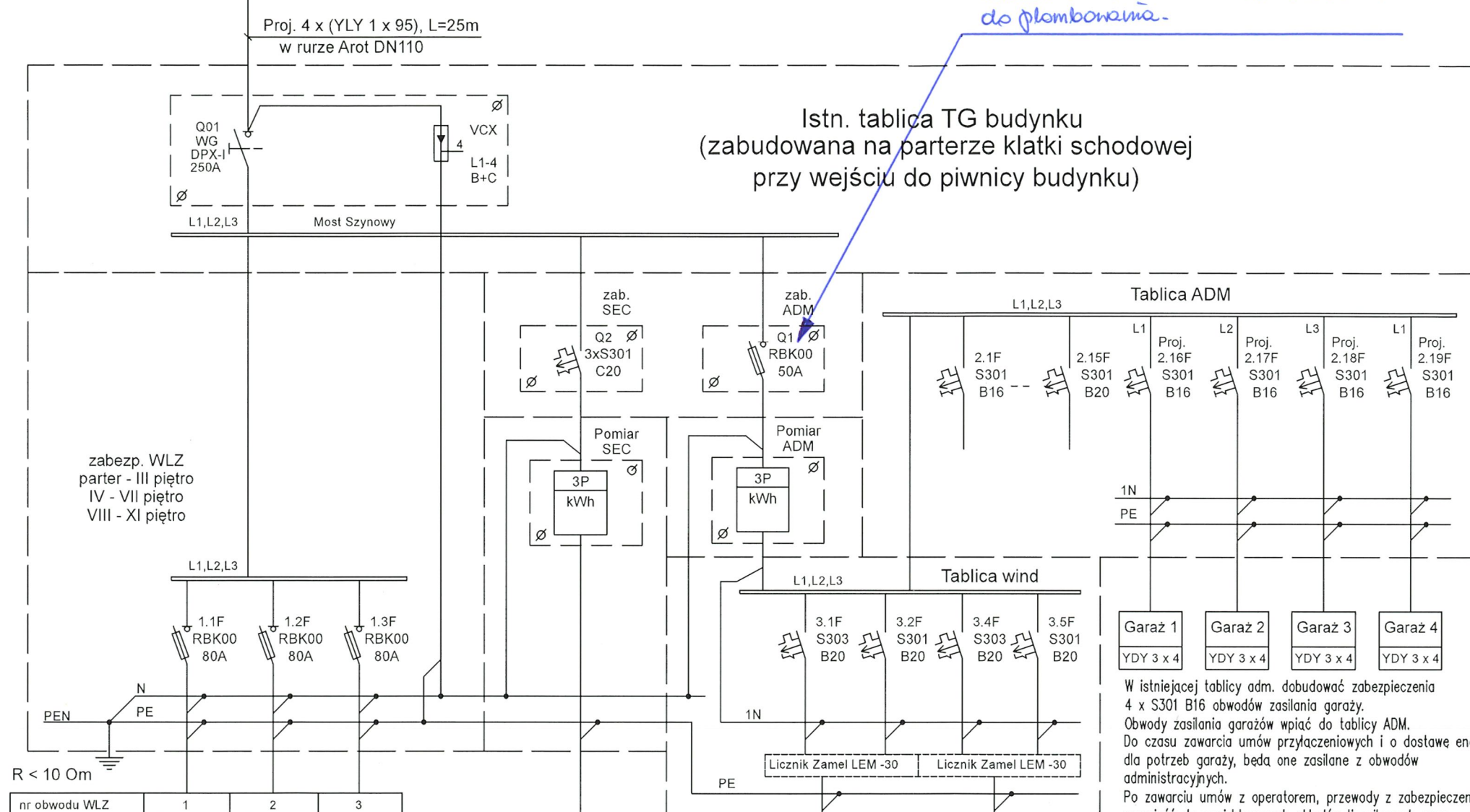
Istn. złącze kablowe ZK-3 R1ZK 28656 zabudowane w/t w ścianie zewnętrznej wiatrolapu budynku przy ulicy Arkońska 14

Tablicę we wnęce Proj. tablica w/t z wyłącznikiem p.poż. prądu i pomiarem rozliczeniowym instalacji wentylacji pożarowej.

" Uzgodnienie projektu nie stanowi zezwolenia na rozplombowanie i demontaż istniejącego układu pomiarowego
O zgodę na rozplombowanie i demontaż istniejącego układu pomiarowego należy wystąpić przed terminem przystąpienia do robót (1-3 dni) i uzyskać na to pisemną zgodę."

Stosować 3x S301 C50A nr do budowie do plombowania.

REZERWA - uzgodnienie wyłączenie po otrzymaniu warunków przyjęcia



Proj. tablicę garaży wyposażyć w zabezpieczenia garaży 4 x S301 B16 i tablice licznikowe.

zabezp. WLZ parter - III piętro IV - VII piętro VIII - XI piętro

R < 10 Om

nr obwodu WLZ	1	2	3
nr mieszkań	nr 1 do 24	nr 25 do 48	nr 49 do 69
zestawy tablic piętrowych (montaż na klatkach schodowych)	ZTP2-6L/parter ZTP2-6L/I piętro ZTP2-6L/II piętro ZTP2-6L/III piętro	ZTP2-6L/IV piętro ZTP2-6L/V piętro ZTP2-6L/VI piętro ZTP2-6L/VII piętro	ZTP2-6L/VIII piętro ZTP2-6L/IX piętro ZTP2-6L/X piętro ZTP1-3L/XI piętro
przewód	5 x LGY 35	5 x LGY 35	5 x LGY 35
moc zapotr. Pz [kW]	168	168	140+12=152
współczynnik kj	0.314	0.314	0.357
moc obl. Po [kW]	53	53	54

nr obwodu	SEC
opis	pomieszczenia węzła cieplnego
przewód	istniejący

	Prawy	Lewy
dźwig nr 1		dźwig nr 2
	istniejący	istniejący

Garaż 1	Garaż 2	Garaż 3	Garaż 4
YDY 3 x 4	YDY 3 x 4	YDY 3 x 4	YDY 3 x 4

W istniejącej tablicy adm. dobudować zabezpieczenia 4 x S301 B16 obwodów zasilania garaży. Obwody zasilania garaży wpiąć do tablicy ADM. Do czasu zawarcia umów przyłączeniowych i o dostawę energii dla potrzeb garaży, będą one zasilane z obwodów administracyjnych. Po zawarciu umów z operatorem, przewody z zabezpieczeniami przenieść do projektowanych układów licznikowych oraz zasilanie tablicy garaży wykonać z mostu szynowego tablicy TG.

Bilans mocy budynku :

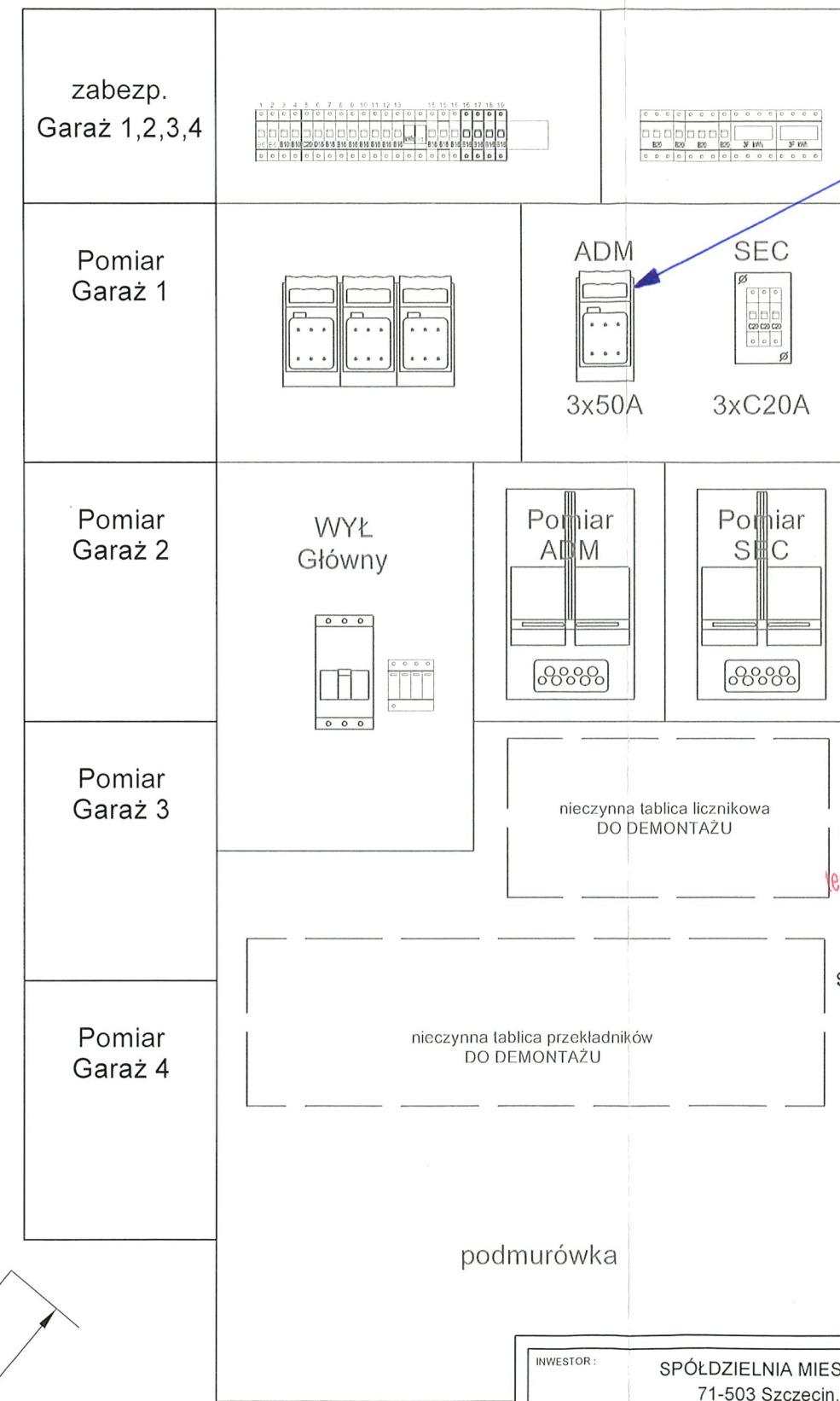
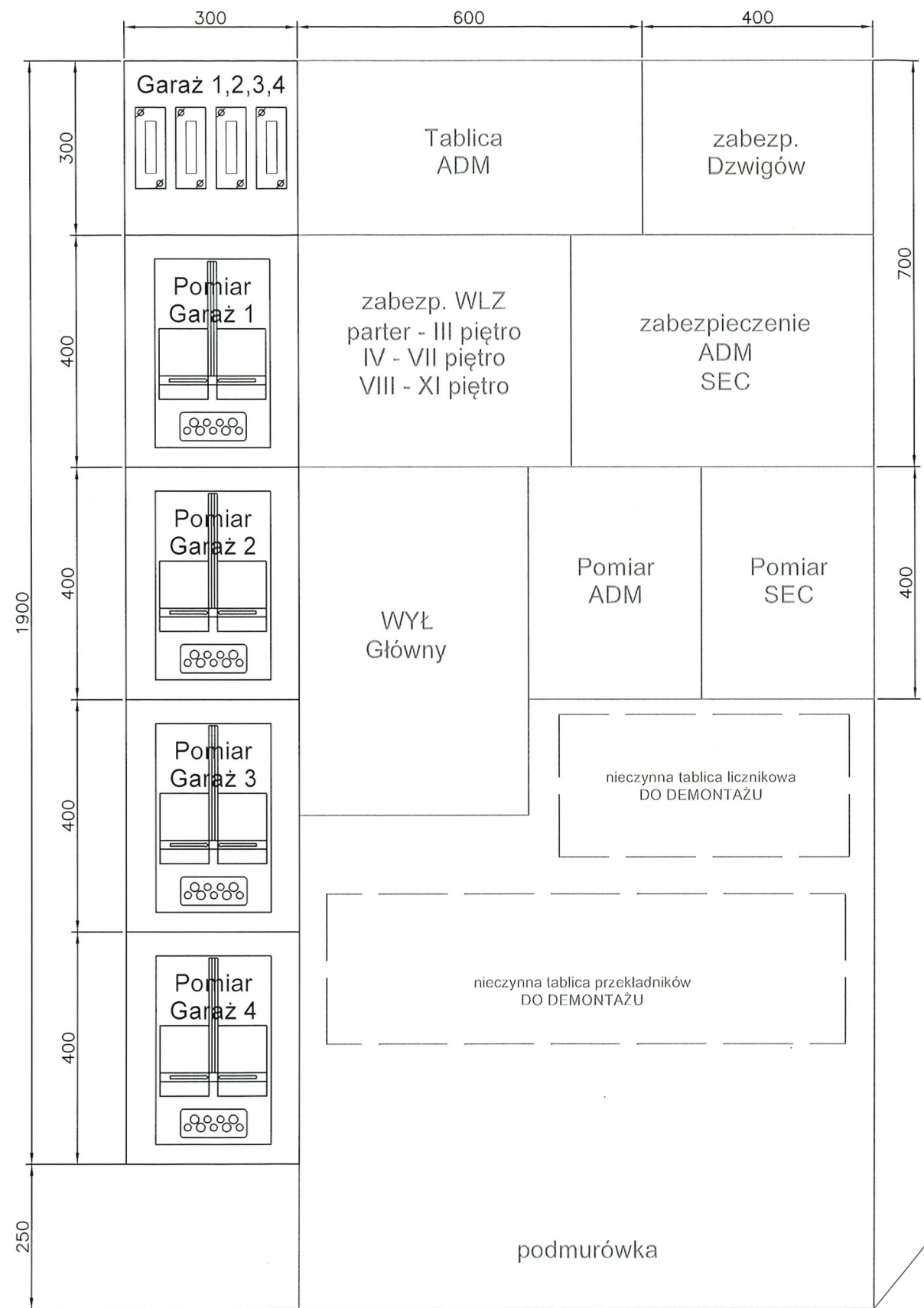
Liczba mieszkań	69
moc zapotr. Pz [kW]	68 x 7 + 12 = 488kW
współczynnik kj	0.176
moc obl. Po [kW]	86
prąd obl. Jo [A]	131

Ochrona od porażień:
- samoczynne szybkie wyłączanie zasilania system TN-C i TN-C-S.

2025-12-15
Instalacja po wykonaniu podlega odbiorowi technicznemu w Wydziale Układów Pomiarowych
Enea Operator Sp. z o.o.
Oddział Dystrybucji Szczecin
Wydział Układów Pomiarowych
Starszy Specjalista ds. Układów Pomiarowych i Jakości Energii Elektrycznej
Maciej Krupczyński

1518C/2025

INWESTOR:	SPÓŁDZIELNIA MIESZKANIOWA „SRÓDMIEŚCIE” 71-503 Szczecin, ul. Ofiar Oświęcimia 6	
NAZWA OPRACOWANIA:	Modernizacja instalacji elektrycznej budynku	
ADRES I NAZWA OBIEKTU	Budynek mieszkaniowy wielorodzinny przy ulicy Arkońskiej 14	
NAZWA RYSUNKU:	Schemat zasilania WLZ z tablicy głównej TG budynku	BRANZA: ELEKTRYCZNA SKALA RYSUNKU:
PROJEKTANT:	GRZEGORZ GOLA upr. bud. nr 27/Sz/2002 do projektowania sieci, instalacji, urządzeń elektrycznych i elektroenergetycznych	DATA RYSUNKU: 11.2025
SPRAWDZAJĄCY	PAWEŁ CZARNOJAN upr. bud. nr ZAP/0174/POOE/14 do projektowania sieci, instalacji, urządzeń elektrycznych i elektroenergetycznych	NR RYS.: E-1.3



obwód 3x C50A

2025 -12- 15

Instalacja po wykonaniu podlega odbiorowi technicznemu w Wydziale Układów Pomiarowych

ENEA Operator Sp. z o.o.
Oddział Dystrybucji Szczecin
Wydział Układów Pomiarowych
Starszy Specjalista ds. Układów Pomiarowych i Jakości Energii Elektrycznej
Maciej Krupczyński

15.18D | 2025

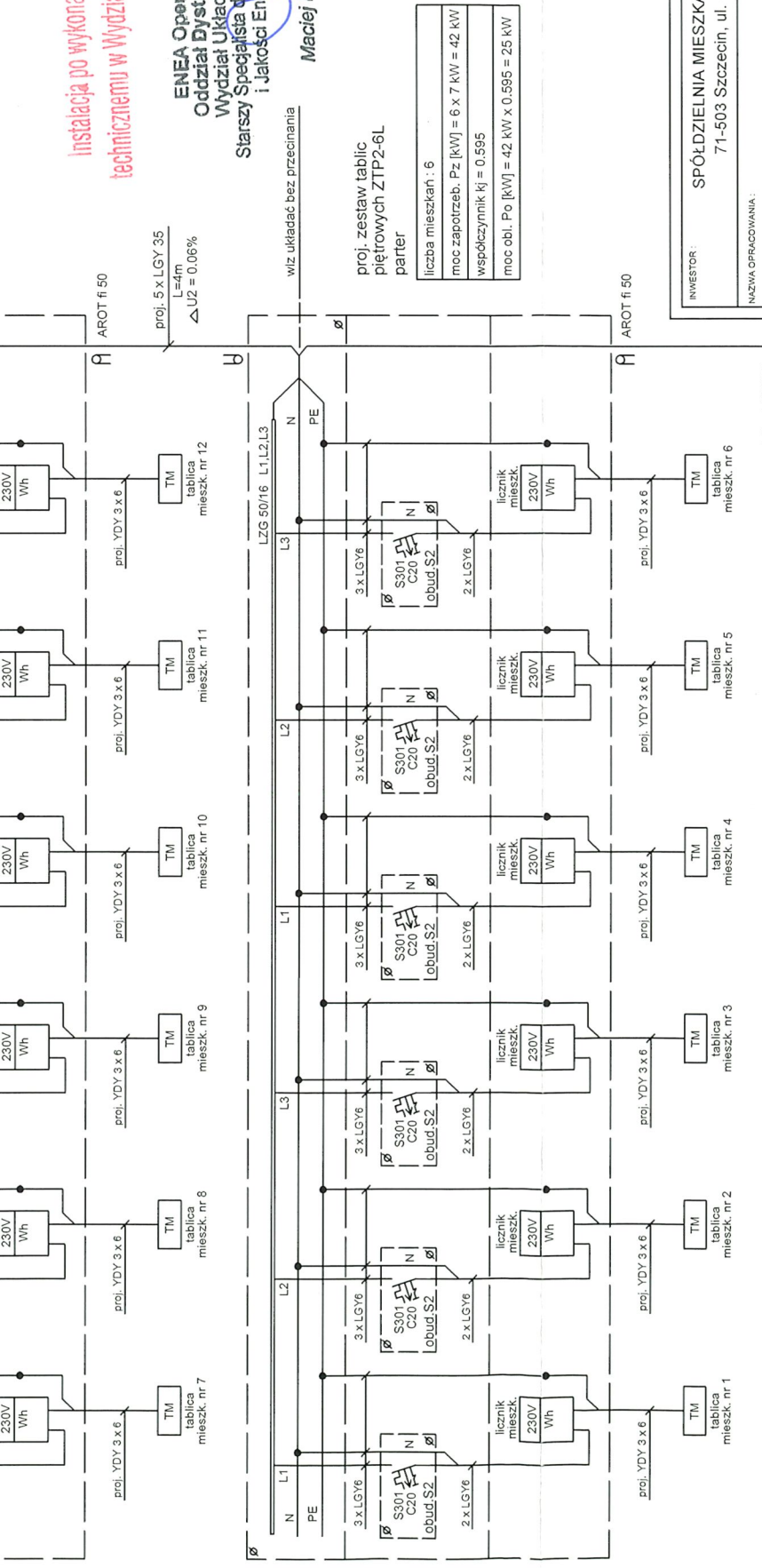
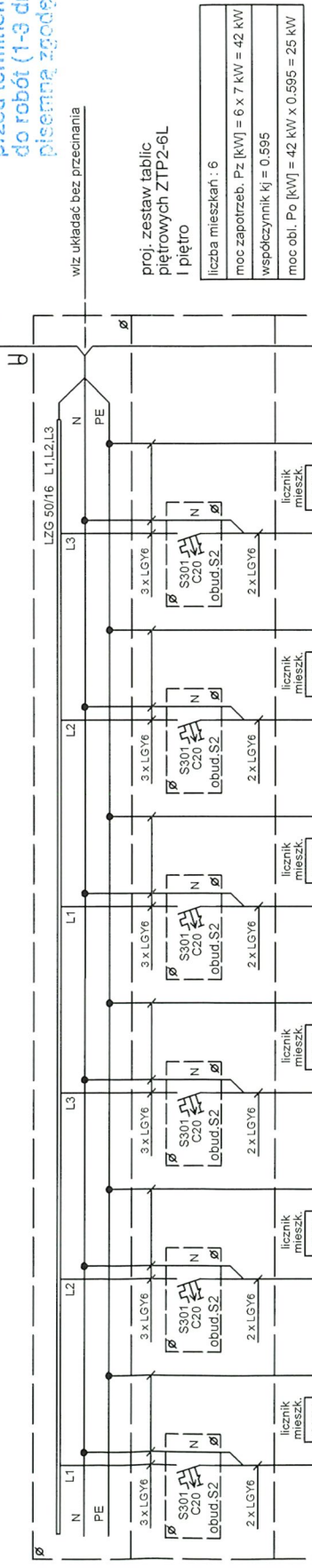
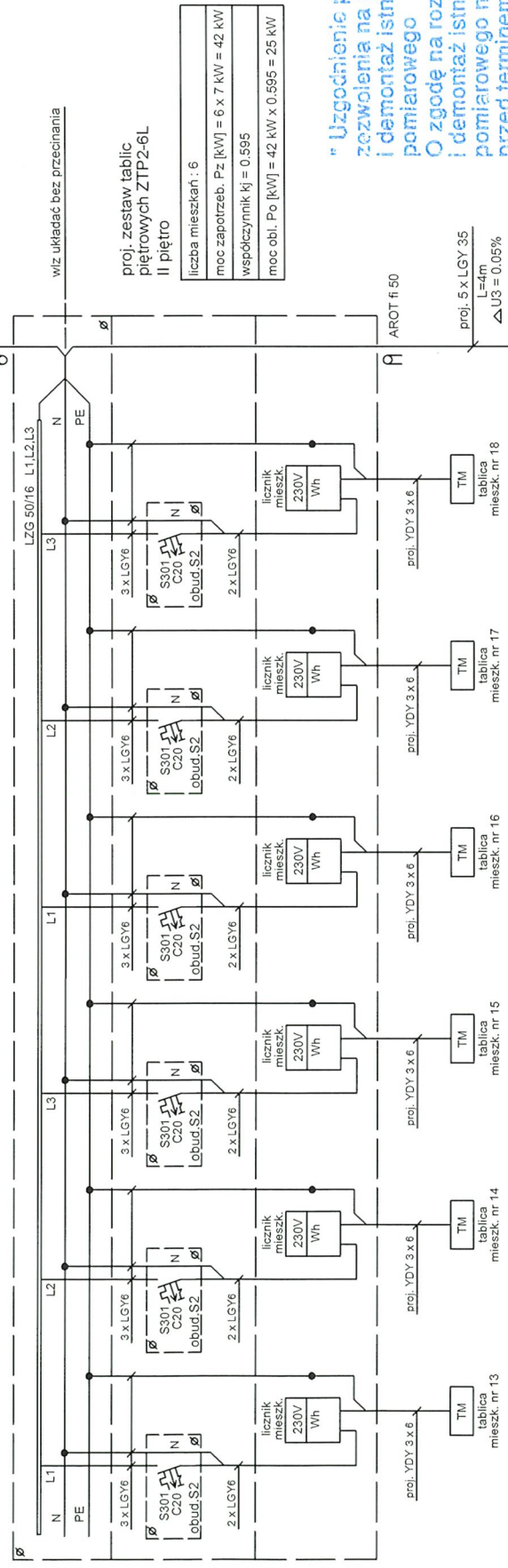
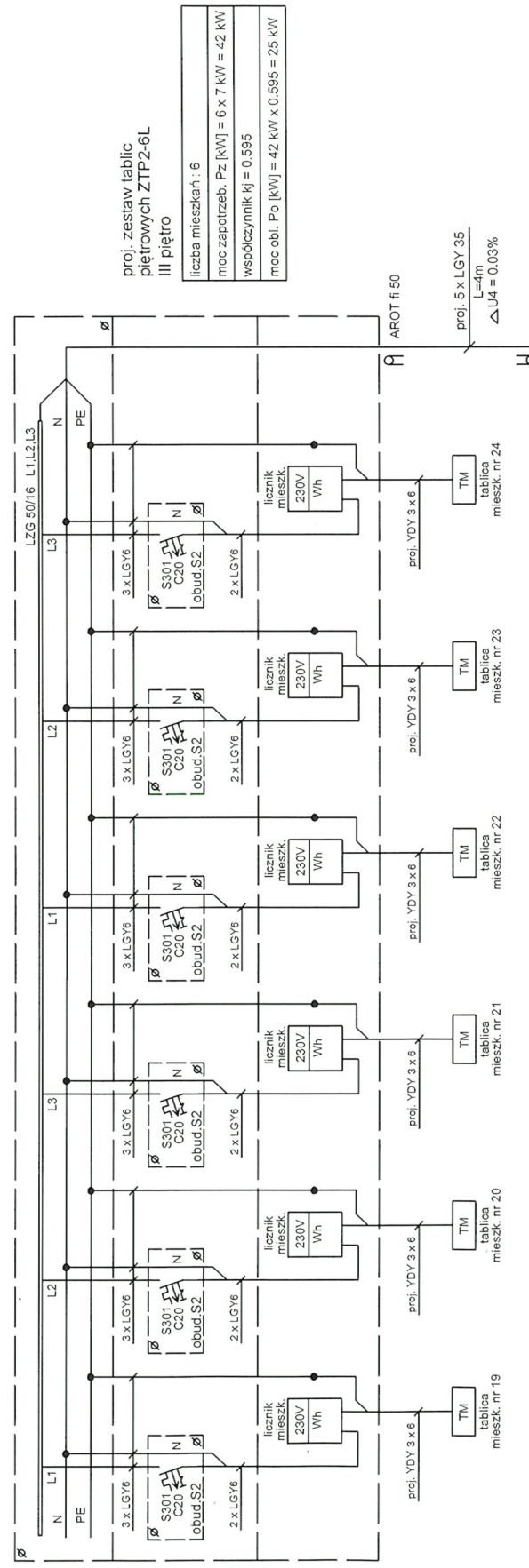
Dobudowa tablicy garaży do istniejącej tablicy TG budynku :

- Tablicę licznikową garaży 1, 2, 3 i 4 zabudować n/t w projektowanym miejscu obok tablicy TG (elewacje tablicy garaży zlicować z elewacją tablicy TG, dobrać kolor RAL tablicy garaży możliwie zbliżony do koloru tablicy TG).
- Do czasu zawarcia umów dostarczenia energii do garażów, będą one zasilane z obwodów administracyjnych.
- Po zawarciu umów z operatorem, przewody z zabezpieczeniami przenieść do projektowanych układów licznikowych.

Oznaczenia :

- stan istniejący
- stan projektowany

INWESTOR :	SPÓŁDZIELNIA MIESZKANIOWA „ŚRÓDMIEŚCIE” 71-503 Szczecin, ul. Ofiar Oświęcimia 6	
NAZWA OPRACOWANIA :	Modernizacja instalacji elektrycznej budynku	
ADRES I NAZWA OBIEKTU	Budynek mieszkaniowy wielorodzinny przy ulicy Arkońskiej 14	
NAZWA RYSUNKU	Tablica TG budynku. Dobudowa tablicy garaży. Widok i zabudowa aparatury.	BRANZA ELEKTRYCZNA SKALA RYSUNKU: 1 : 10
PROJEKTANT :	GRZEGORZ GOLA upr. bud. nr 27/Sz/2002 do projektowania sieci, instalacji, urządzeń elektrycznych i elektroenergetycznych	DATA RYSUNKU: 11.2025
SPRAWDZAJĄCY	PAWEŁ CZARNOJAN upr. bud. nr ZAP/0174/POOE/14 do projektowania sieci, instalacji, urządzeń elektrycznych i elektroenergetycznych	NR RYS: E-1.4



"Uzgodnienie projektu nie stanowi zezwolenia na rozplombowanie i demontaż istniejącego układu pomiarowego licznikowego. O zgodę na rozplombowanie i demontaż istniejącego układu pomiarowego należy wystąpić przed terminem przystąpienia do robót (1-3 dni) i uzyskać na to pisemną zgodę."

2025 -12- 15

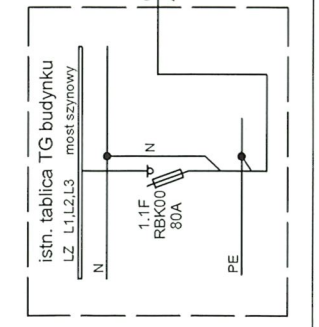
Instalacja po wykonaniu podlega odbiorowi technicznemu w Wydziale Układów Pomiarowych

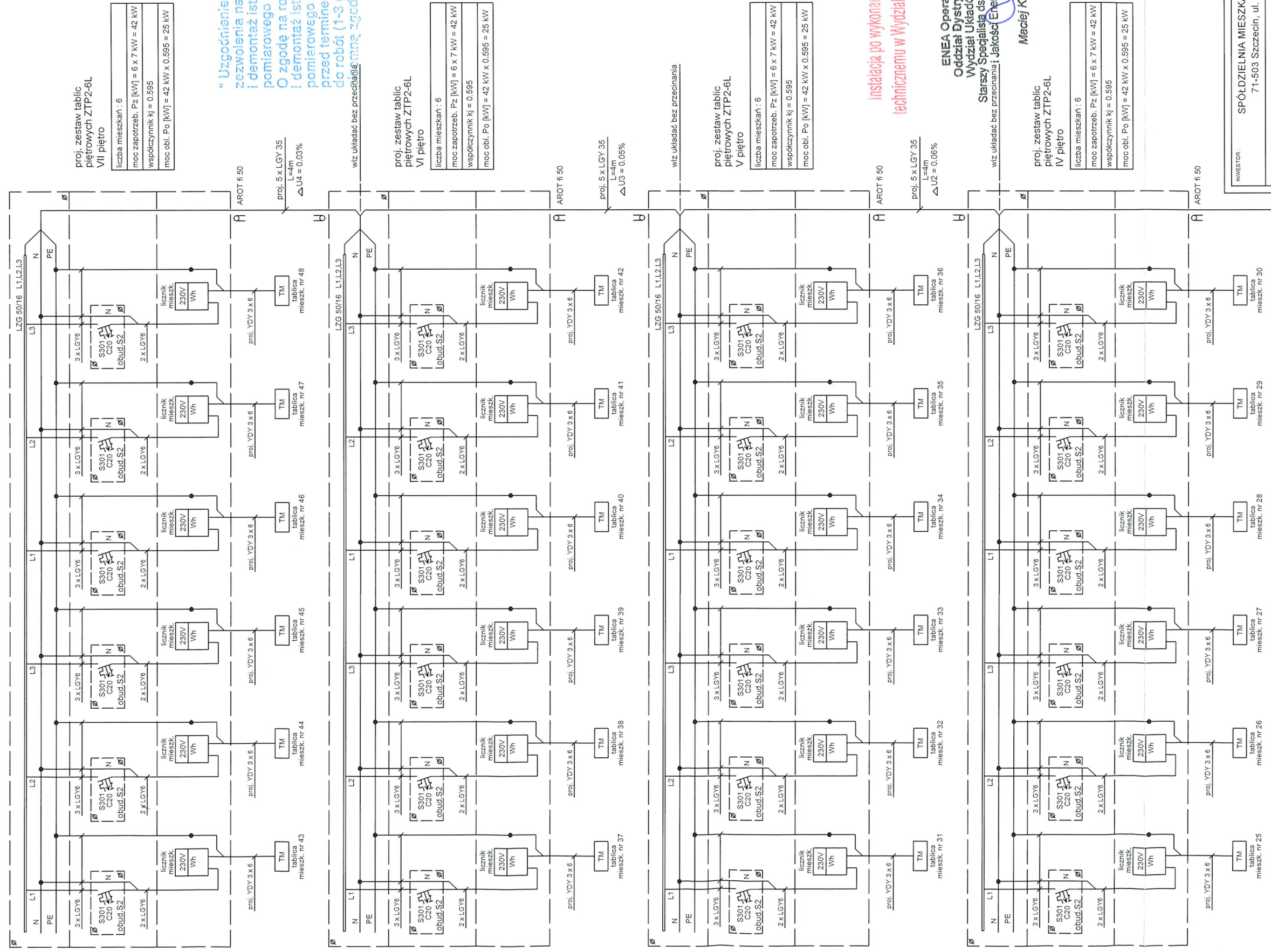
ENEA Operator Sp. z o.o.
 Oddział Dystrybucji Szczecin
 Wydział Układów Pomiarowych
 Starszy Specjalista ds. Układów Pomiarowych i Jakości Energii Elektrycznej
 Maciej Krupczyński

15.18E 2025

INWESTOR:	SPÓŁDZIELNIA MIESZKANIOWA „SRÓDMIEŚCIE” 71-503 Szczecin, ul. Ofiar Oświęcimia 6
NAZWA OPRACOWANIA:	Modernizacja instalacji elektrycznej budynku
ADRES I NAZWA OBIEKTU:	Budynek mieszkaniowy wielorodzinny przy ulicy Arkońskiej 14
NAZWA RYSUNKU:	Schemat zasilania WLZ tablic licznikowych od parteru do III piętra
PROJEKTANT:	OPRACOWANIE GŁÓWNE Instalacji, urządzeń elektrycznych i elektroenergetycznych ur. bud. nr ZAP074/P00E/14 do przygotowania awsi, instalacji, urządzeń elektrycznych i elektroenergetycznych
SPRAWDZAJĄCY:	PAWEŁ CZARNOJAN ur. bud. nr ZAP074/P00E/14 do przygotowania awsi, instalacji, urządzeń elektrycznych i elektroenergetycznych
BRANŻA ELEKTRYCZNA	SKALA RYSUNKU
DATA RYSUNKU:	NR RYS:
11.2025	E-1.5

nr obwodu	1
nr mieszkań	nr 1 do 24
zestawy tablic piętrowych (montaż na klatkach schodowych)	ZTP2-6L/parter ZTP2-6L/I piętro ZTP2-6L/II piętro ZTP2-6L/III piętro
przewód	5 x LGY 35
moc zapotrz. Pz [kW]	168
współczynnik kj	0.314
moc obi. Po [kW]	53





proj. zestaw tablic
piętrowych ZTP2-6L
VII piętro

liczba mieszkań: 6
moc zapotrzeb. Pz [kW] = 6 x 7 kW = 42 kW
współczynnik kj = 0.595
moc obi. Po [kW] = 42 kW x 0.595 = 25 kW

" Uzgodnienie projektu nie stanowi:
zezwolenia na rozplombowanie
i demontaż istniejącego układu
pomiarowego
O zgodę na rozplombowanie
i demontaż istniejącego układu
pomiarowego należy wystąpić
przed terminem przystąpienia
do robót (1-3 dni) i uzyskać na to
zgodę."

proj. zestaw tablic
piętrowych ZTP2-6L
VI piętro

liczba mieszkań: 6
moc zapotrzeb. Pz [kW] = 6 x 7 kW = 42 kW
współczynnik kj = 0.595
moc obi. Po [kW] = 42 kW x 0.595 = 25 kW

proj. zestaw tablic
piętrowych ZTP2-6L
V piętro

liczba mieszkań: 6
moc zapotrzeb. Pz [kW] = 6 x 7 kW = 42 kW
współczynnik kj = 0.595
moc obi. Po [kW] = 42 kW x 0.595 = 25 kW

proj. zestaw tablic
piętrowych ZTP2-6L
IV piętro

liczba mieszkań: 6
moc zapotrzeb. Pz [kW] = 6 x 7 kW = 42 kW
współczynnik kj = 0.595
moc obi. Po [kW] = 42 kW x 0.595 = 25 kW

2025 -12- 15

Instalacja po wykonaniu podlega odbiorowi
technicznemu w Wydziale Układów Pomiarowych

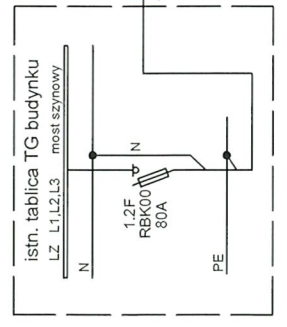
ENEA Operator Sp. z o.o.
Oddział Dystrybucji Szczecin
Wydział Układów Pomiarowych
Starszy Specjalista ds. Układów Pomiarowych

Maciej Krupczyński

1510F/2025

INWESTOR: SPÓŁDZIELNIA MIESZKANIOWA „SRÓDMIEŚCIE” 71-503 Szczecin, ul. Ofiar Oświęcimia 6	
NAZWA OPRACOWANIA: Modernizacja instalacji elektrycznej budynku Budynek mieszkaniowy wielorodzinny przy ulicy Arkońskiej 14	
BRANŻA ELEKTRYCZNA	SKALA RYSUNKU
Schemat zasilania WLZ tablic licznikowych od IV do VII piętra	
PROJEKTANT: mgr. bud. nr ZAP07474POCE/H4 ds. projektowania instalacji, urządzeń elektrycznych i elektroenergetycznych	DATA RYSUNKU 11.2025
SPRAWDZAJĄCY mgr. bud. nr ZAP07474POCE/H4 ds. projektowania instalacji, urządzeń elektrycznych i elektroenergetycznych	NR RYS. E-1.6

nr obwodu	2
nr mieszkań	nr 25 do 48
zestawy tablic piętrowych (montaż na klatkach schodowych)	ZTP2-6L/IV piętro ZTP2-6L/V piętro ZTP2-6L/VI piętro ZTP2-6L/VII piętro
przewód	5 x LGY 35
moc zapotrzeb. Pz [kW]	168
współczynnik kj	0.314
moc obi. Po [kW]	53



proj. 5 x LGY 35
L=26m
ΔU1 = 0.44%

tablica mieszk. nr 30

tablica mieszk. nr 29

tablica mieszk. nr 28

tablica mieszk. nr 27

tablica mieszk. nr 26

tablica mieszk. nr 25

tablica mieszk. nr 36

tablica mieszk. nr 35

tablica mieszk. nr 34

tablica mieszk. nr 33

tablica mieszk. nr 32

tablica mieszk. nr 31

tablica mieszk. nr 42

tablica mieszk. nr 41

tablica mieszk. nr 40

tablica mieszk. nr 39

tablica mieszk. nr 38

tablica mieszk. nr 37

tablica mieszk. nr 48

tablica mieszk. nr 47

tablica mieszk. nr 46

tablica mieszk. nr 45

tablica mieszk. nr 44

tablica mieszk. nr 43

proj. zestaw tablic
piętrowych ZTP2-3L
XI piętro

liczba mieszkań: 3
moc zapotrzeb. Pz [kW] = 2 x 7 + 12 = 26 kW
współczynnik Kj = 0.810
moc obł. Po [kW] = 26 kW x 0.810 = 21 kW

" Uzgodnienie projektu nie stanowi
zwezwolenia na rozplombowanie
i demontaż istniejącego układu
pomiarowego
O zgodę na rozplombowanie
i demontaż istniejącego układu
pomiarowego należy wystąpić
przed terminem przystąpienia
do prac robót (1-3 dni) i uzyskać na to
pisaną zgodę."

proj. zestaw tablic
piętrowych ZTP2-6L
X piętro

liczba mieszkań: 6
moc zapotrzeb. Pz [kW] = 6 x 7 kW = 42 kW
współczynnik Kj = 0.595
moc obł. Po [kW] = 42 kW x 0.595 = 25 kW

proj. zestaw tablic
piętrowych ZTP2-6L
IX piętro

liczba mieszkań: 6
moc zapotrzeb. Pz [kW] = 6 x 7 kW = 42 kW
współczynnik Kj = 0.595
moc obł. Po [kW] = 42 kW x 0.595 = 25 kW

proj. zestaw tablic
piętrowych ZTP2-6L
VIII piętro

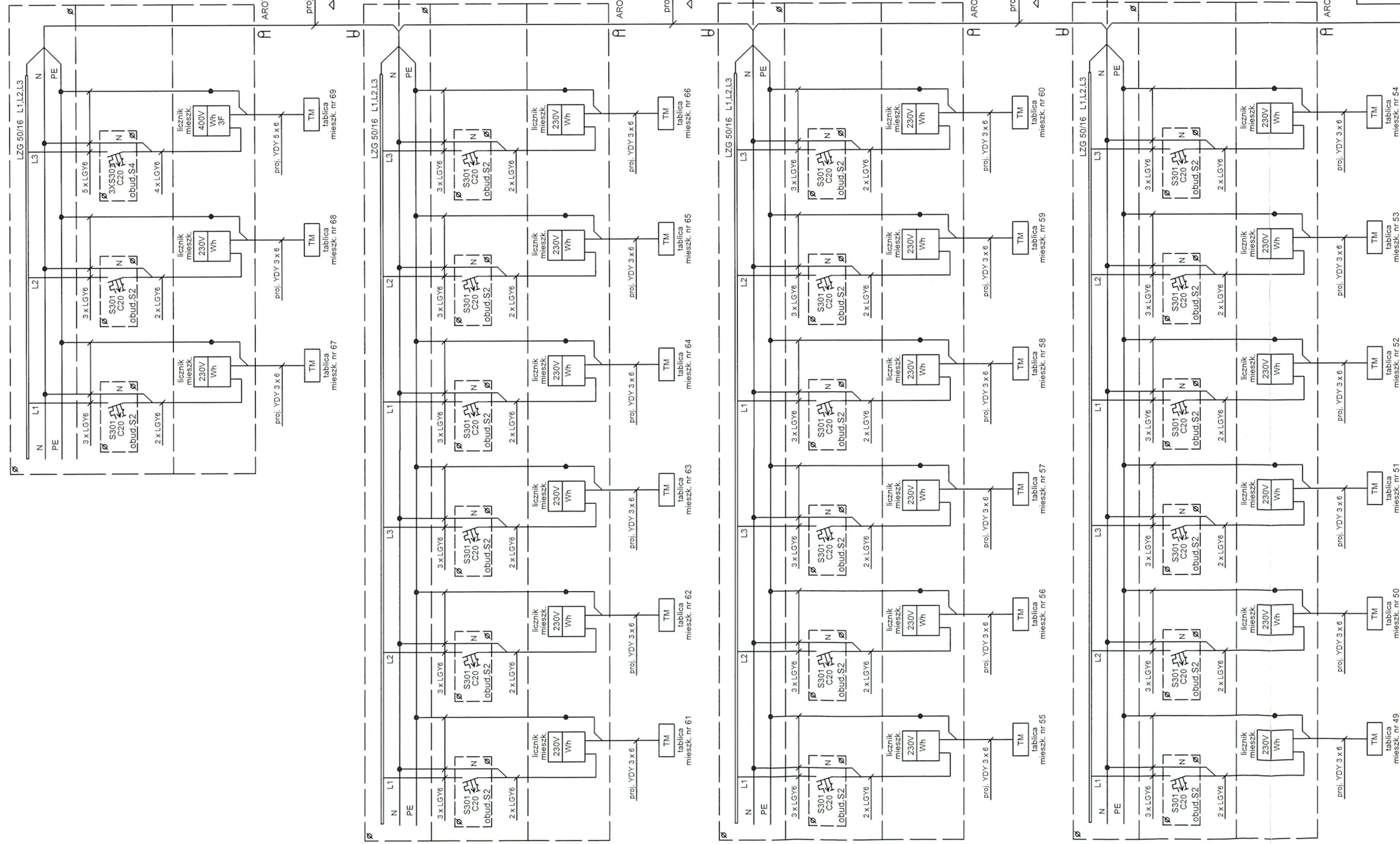
liczba mieszkań: 6
moc zapotrzeb. Pz [kW] = 6 x 7 kW = 42 kW
współczynnik Kj = 0.595
moc obł. Po [kW] = 42 kW x 0.595 = 25 kW

2025 -12- 15

Instalacja po wykonaniu podlega odbiorowi
technicznemu w Wydziale Układów Pomiarowych

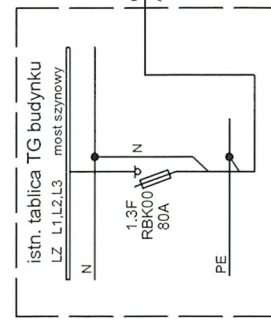
ENEA Operator Sp. z o.o.
Oddział Dystrybucji Szczecin
Wydział Układów Pomiarowych
Starszy Specjalista ds. Układów Pomiarowych
i Jakości Energii Elektrycznej

Maciej Krupczyński



proj. 5 x LGY 35
L=42m
 $\Delta U_1 = 0.64\%$

nr obwodu	3
nr mieszkań	nr 49 do 69
zestawy tablic piętrowych (montaż na klatkach schodowych)	ZTP2-6L/VIII piętro ZTP2-6L/IX piętro ZTP2-6L/X piętro ZTP2-3L/XI piętro
przewód	5 x LGY 35
moc zapotrzeb. Pz [kW]	152
współczynnik Kj	0.557
moc obł. Po [kW]	54



INWESTOR:
SPÓŁDZIELNIA MIESZKANIOWA „SRÓDMIEŚCIE”
71-503 Szczecin, ul. Ofiar Oświęcimia 6

NAZWA OPRACOWANIA:
Modernizacja instalacji elektrycznej budynku
Budynek mieszkaniowy wielorodzinny przy ulicy Arkońskiej 14

BRANŻA:
ELEKTRYCZNA

SKALA RYSUNKU:
SCHEMAT ZASILANIA WLZ tablic licznikowych od VIII do IX piętra

PROJEKTANT:
GRZEGORZ GOŁA
mgr bud. nr 1200000000, inż. instalacji, urządzeń elektrycznych i elektroenergetycznych

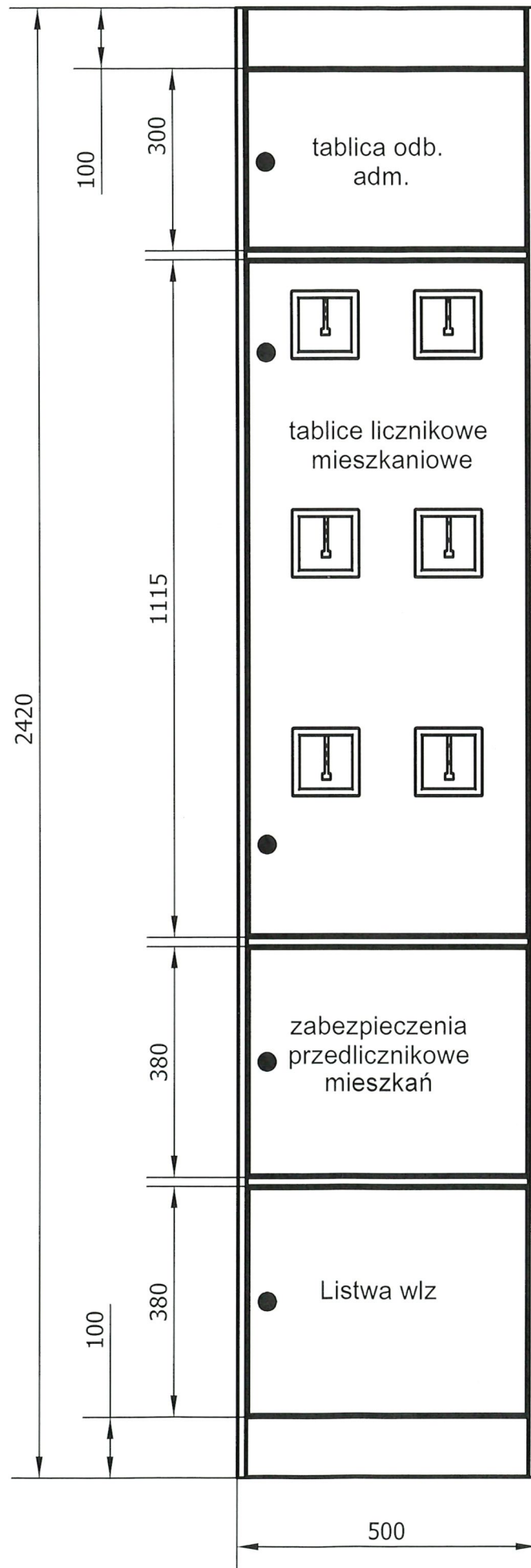
SPRAWDZAJĄCY:
PAWEŁ CZARNOJAŃ
mgr bud. nr ZAP07AFPOE7H4 do projektowania aspl. instalacji, urządzeń elektrycznych i elektroenergetycznych

DATA RYSUNKU:
11.2025

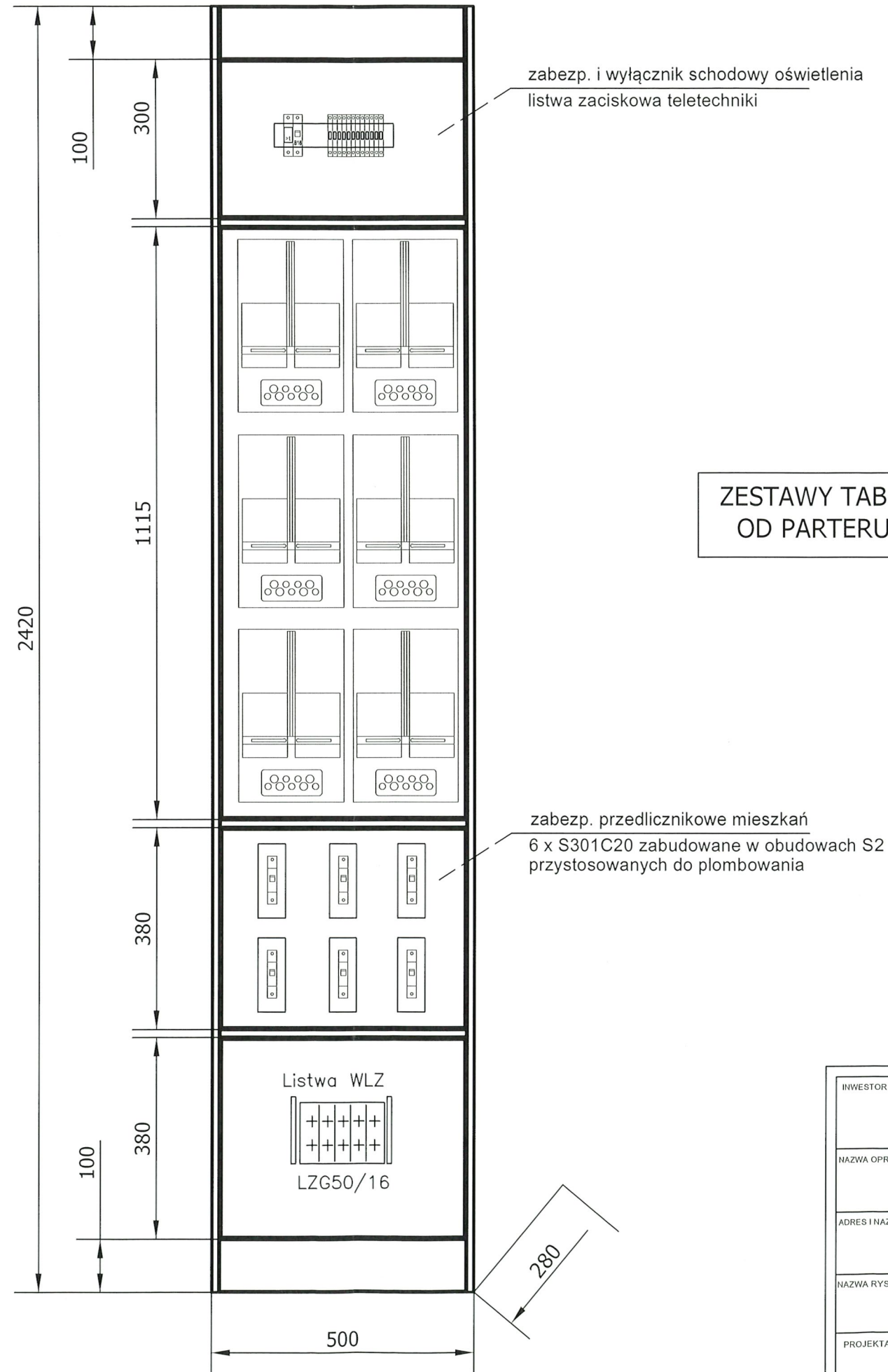
NR RYS.:
E-1.7

15.18G/2025

ZP2-6L



ZP2-6L



zabezp. i wyłącznik schodowy oświetlenia
listwa zaciskowa teletechniki

zabezp. przedlicznikowe mieszkań
6 x S301C20 zabudowane w obudowach S2
przystosowanych do plombowania

ZESTAWY TABLIC PIĘTROWYCH
OD PARTERU do X PIĘTRA

2025-12-15

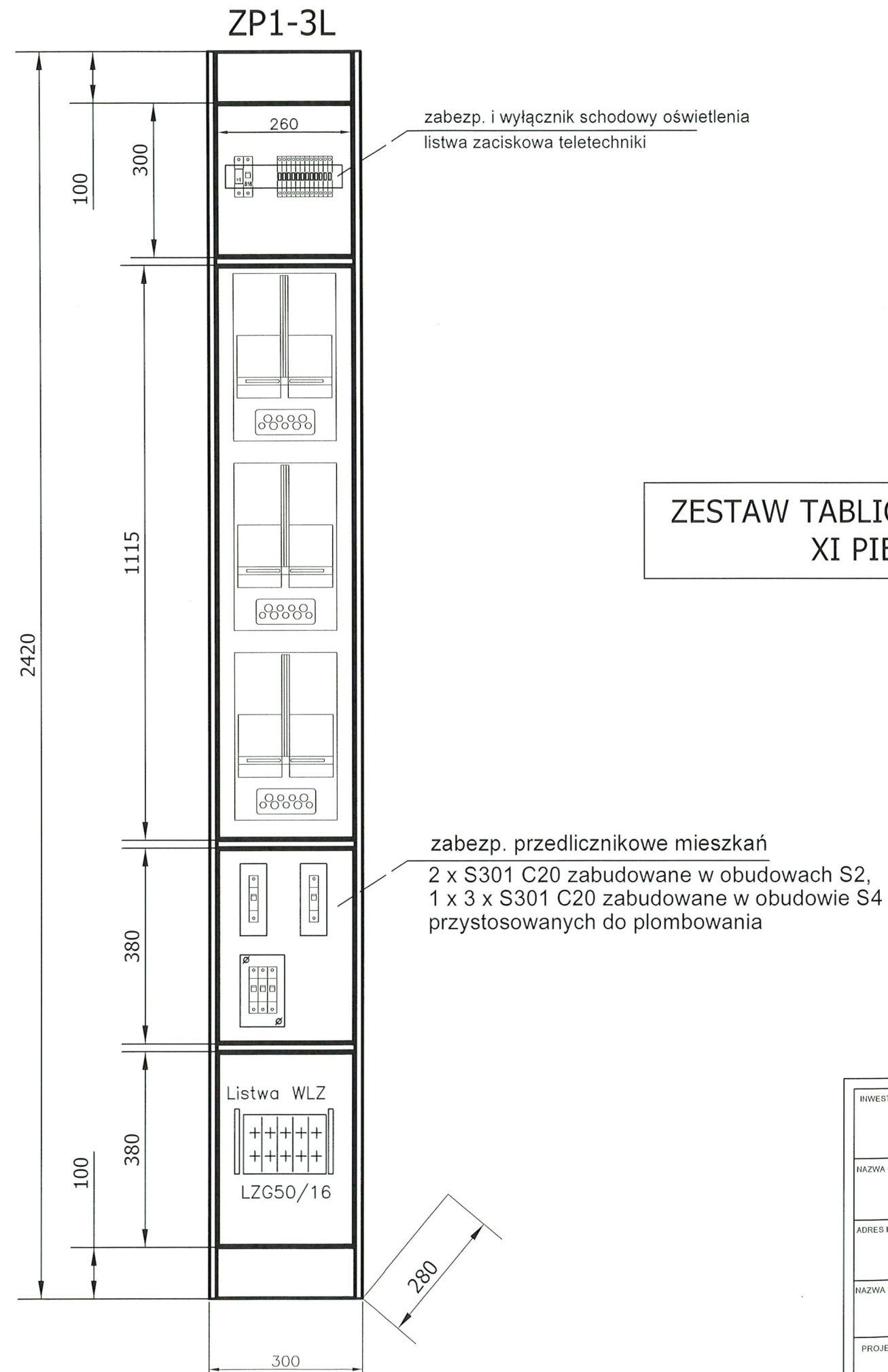
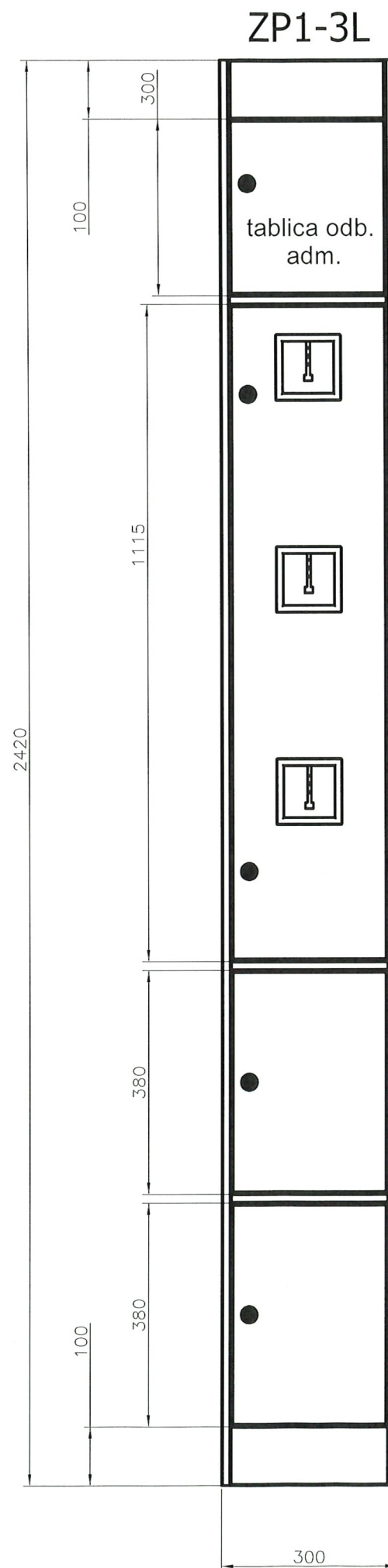
Instalacja po wykonaniu podlega odbiorowi
technicznemu w Wydziale Układów Pomiarowych

ENEA Operator Sp. z o.o.
Oddział Dystrybucji Szczecin
Wydział Układów Pomiarowych
Starszy Specjalista ds. Układów Pomiarowych
i Jakości Energii Elektrycznej

Maciej Krupczyński

1518H/2025

INWESTOR:	SPÓŁDZIELNIA MIESZKANIOWA „ŚRÓDMIEŚCIE” 71-503 Szczecin, ul. Ofiar Oświęcimia 6	
NAZWA OPRACOWANIA:	Modernizacja instalacji elektrycznej budynku	
ADRES I NAZWA OBIEKTU	Budynek mieszkalny wielorodzinny przy ulicy Arkońskiej 14 w Szczecinie.	
NAZWA RYSUNKU	Zestaw tablic piętrowych od parteru do X piętra. Widok i zabudowa aparatury.	BRANŻA: ELEKTRYCZNA
PROJEKTANT:	GRZEGORZ GOLA upr. bud. nr 27/Sz/2002 do projektowania sieci, instalacji, urządzeń elektrycznych i elektroenergetycznych	SKALA RYSUNKU: 1:10
SPRZ. W.	PAWEŁ CZARNOJAN upr. bud. nr ZAP0174/POE/14 do projektowania sieci, instalacji, urządzeń elektrycznych i elektroenergetycznych	DATA RYSUNKU: 11.2025
		NR REW: E-1.8



ZESTAW TABLICY PIĘTOWEJ
XI PIĘTRO

2025 -12- 15

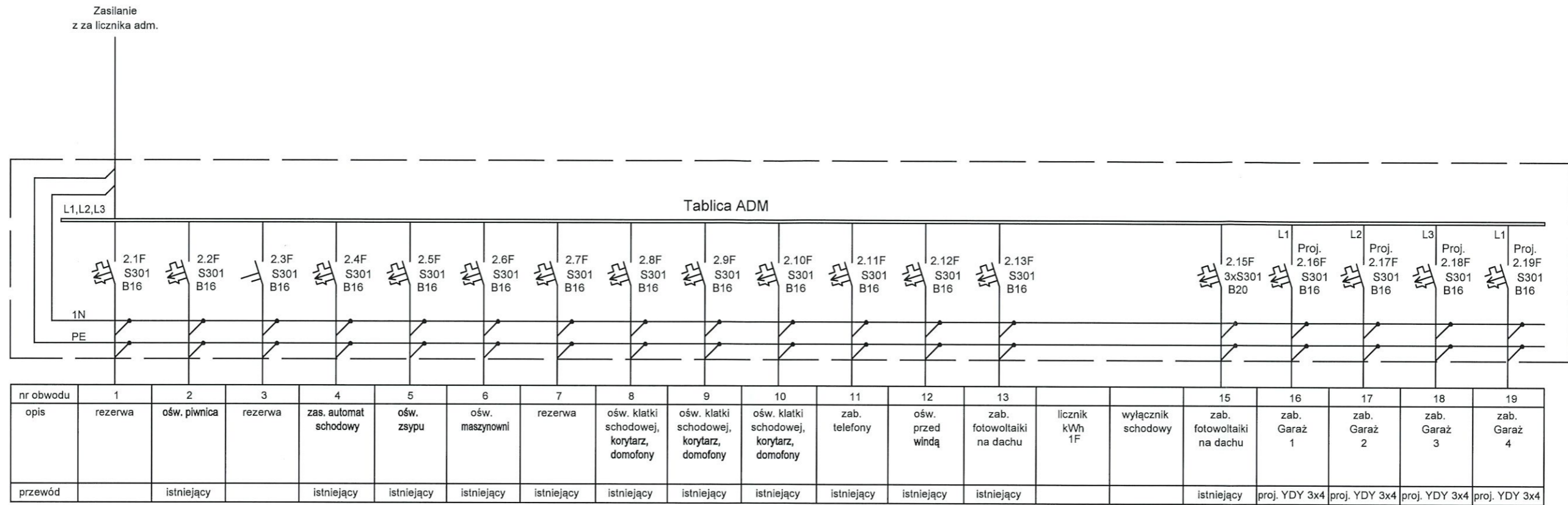
Instalacja po wykonaniu podlega odbiorowi technicznemu w Wydziale Układów Pomiarowych

ENEA Operator Sp. z o.o.
Oddział Dystrybucji Szczecin
Wydział Układów Pomiarowych
Starszy Specjalista ds. Układów Pomiarowych
i Jakości Energii Elektrycznej

Maciej Kruszyński

15/18/2025

INWESTOR :		SPÓŁDZIELNIA MIESZKANIOWA „ŚRÓDMIEŚCIE” 71-503 Szczecin, ul. Ofiar Oświęcimia 6	
NAZWA OPRACOWANIA :		Modernizacja instalacji elektrycznej budynku	
ADRES I NAZWA OBIEKTU		Budynek mieszkalny wielorodzinny przy ulicy Arkońskiej 14 w Szczecinie.	
NAZWA RYSUNKU	Zestaw tablicy XI piętra. Widok i zabudowa aparatury.	BRANŻA:	ELEKTRYCZNA
		SKALA RYSUNKU:	1:10
PROJEKTANT :	GRZEGORZ GOLA upr. bud. nr 27/Sz/2002 do projektowania sieci, instalacji, urządzeń elektrycznych i elektroenergetycznych	DATA RYSUNKU:	11.2025
	PAWEŁ CZARNOJAN upr. bud. nr ZAP/0174/POOE/14 do projektowania sieci, instalacji, urządzeń elektrycznych i elektroenergetycznych	NR REW:	E-1.9



W istniejącej tablicy adm. dobudować zabezpieczenia 4 x S301 B16 obwodów zasilania garaży. Obwody zasilania garażów wpięte do tablicy ADM.

Uwagi:

Do czasu zawarcia z operatorem umów przyłączeniowych i o dostawę energii dla potrzeb garaży, będą one zasilane z obwodów administracyjnych z tablicy ADM.

Po zawarciu umów z operatorem, przewody z zabezpieczeniami przenieść do projektowanych tablic licznikowych.

Ochrona od porażeń:

- samoczynne szybkie wyłączenie zasilania system TN-C i TN-C-S,

INWESTOR :	SPÓŁDZIELNIA MIESZKANIOWA „SRÓDMIEŚCIE” 71-503 Szczecin, ul. Ofiar Oświęcimia 6		
NAZWA OPRACOWANIA :	Modernizacja instalacji elektrycznej budynku		
ADRES I NAZWA OBIEKTU	Budynek mieszkaniowy wielorodzinny przy ulicy Arkońskiej 14		
NAZWA RYSUNKU	Schemat tablicy administracyjnej ADM. Dobudowa zabezpieczeń garaży.		BRANŻA: ELEKTRYCZNA SKALA RYSUNKU:
PROJEKTANT :	GRZEGORZ GOLA upr. bud. nr 27/Sz/2002 do projektowania sieci, instalacji, urządzeń elektrycznych i elektroenergetycznych		DATA RYSUNKU: 11.2025
SPRAWDZAJĄCY :	PAWEŁ CZARNOJAN upr. bud. nr ZAPI/0174/PO/OE/14 do projektowania sieci, instalacji, urządzeń elektrycznych i elektroenergetycznych		NR RYS: E-2

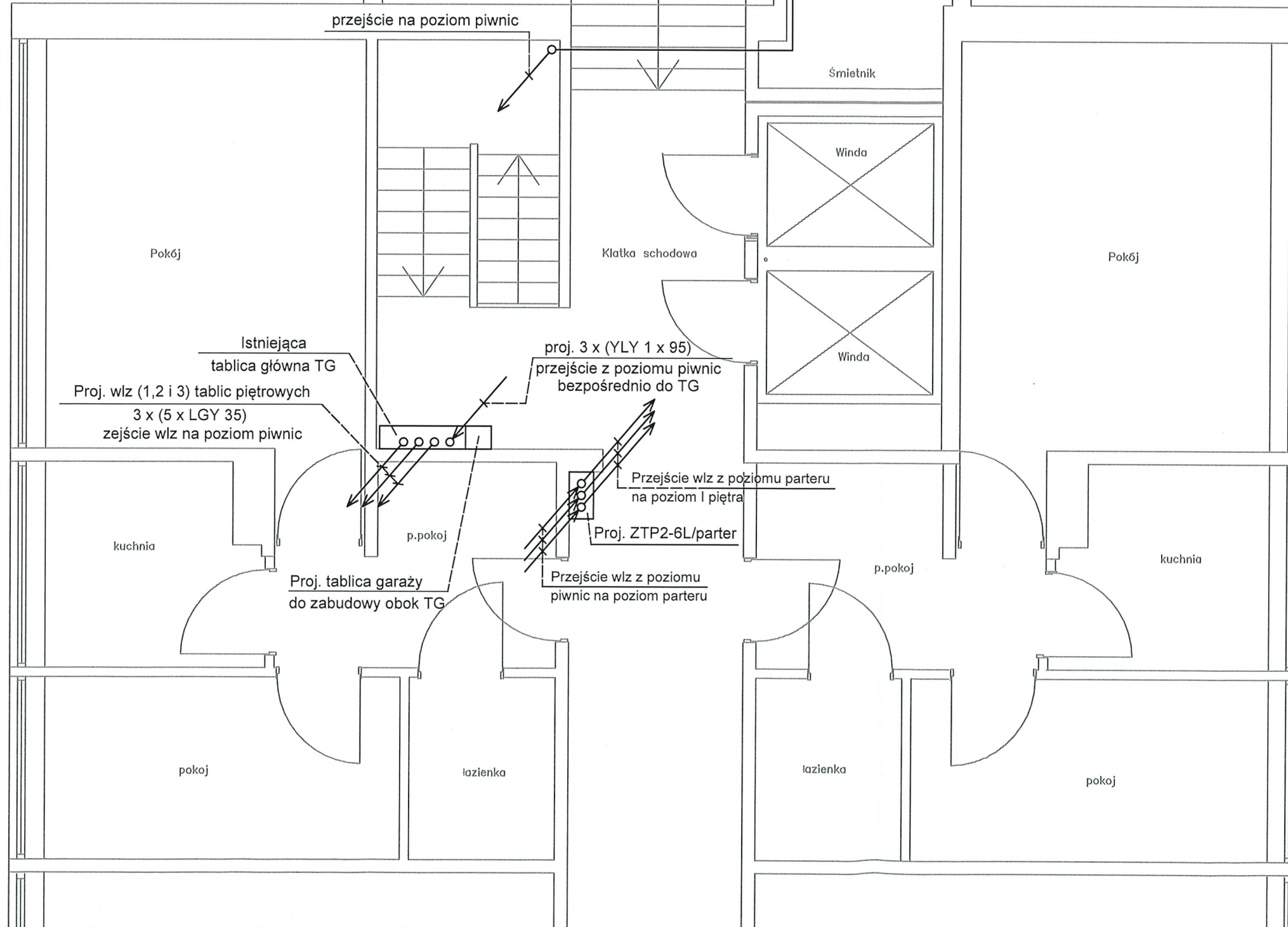
Proj. HDGs 5 x 1, L=6m
 HDGs układać osobną trasą p/t lub n/t w systemie mocowań zapewniającym utrzymanie funkcji elektrycznych przez 90min.

1S - Proj. przycisk dłoniowy
 PWP1-W01-B-10-2LED7-M w skrzynce ze zbijalną szybką
 Elewację skrzynki opisać: „Wyłącznik p.poż. prądu”.
 Przycisk zamontować n/t w wiatrołapie budynku

Proj. wyłącznik p.poż. prądu z pomiarem rozlicz. instalacji wentylacji pożarowej zabudować w istn. wnęcie po zdemontowanym układzie SZR odbiorów adm. budynku.

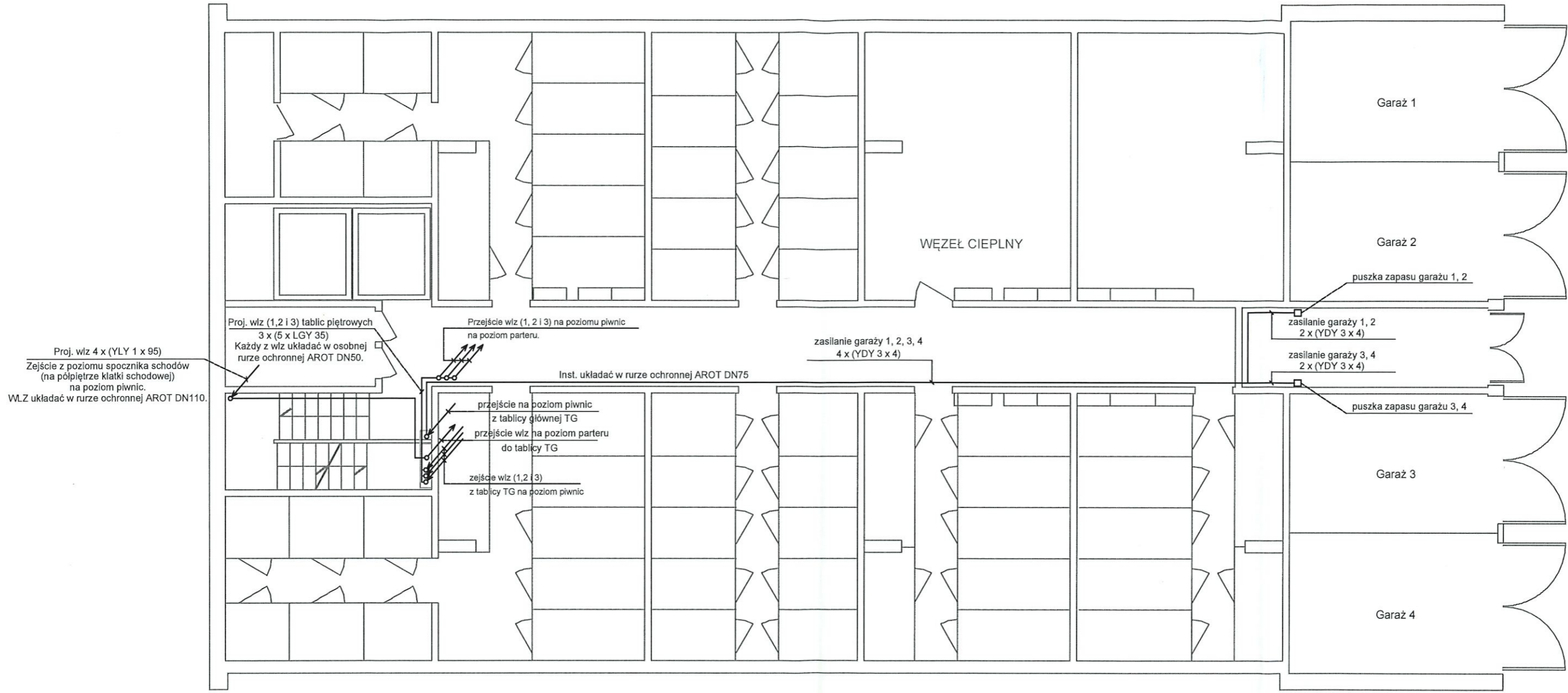
Proj. 4 x (YLY 1 x 95)
 - w pom. śmietnika i na poziomie piwnic układać w rurze ochronnej AROT DN110,
 - na klatce schodowej rurę ochronną obudować płytą GK niepalną.

Istniejące złącze kablowe ZK-3 R1ZK 28656 zabudowane w/t w ścianie zewnętrznej wiatrołapu budynku przy ulicy Arkońska 14



RZECZOZNAWCA DO SPRAW
 ZABEZPIECZEŃ PRZECIWOPOŻAROWYCH
 mgr inż. Stanisław Wiśniewski
 nr upr. K.G.PSP 215/93
 Szczecin, dn. 16.12.2025
 Zgodność projektu z wymaganiami
 ochrony przeciwpożarowej
 bez uwag Stwierdzam z uwagami

INWESTOR :		SPÓŁDZIELNIA MIESZKANIOWA „ŚRÓDMIEŚCIE” 71-503 Szczecin, ul. Ofiar Oświęcimia 6	
NAZWA OPRACOWANIA :		Modernizacja instalacji elektrycznej budynku	
ADRES I NAZWA OBIEKTU		Budynek mieszkalny wielorodzinny przy ulicy Arkońskiej 14 w Szczecinie.	
NAZWA RYSUNKU	Plan instalacji - parter.	BRANŻA:	ELEKTRYCZNA
PROJEKTANT :	GRZEGORZ GOŁA upr. bud. nr 27/Sz/2002 do projektowania sieci, instalacji, urządzeń elektrycznych i elektroenergetycznych	SKALA RYSUNKU:	1 : 50
SPRAWDZAJĄCY :	PAWEŁ CZARNOJAN upr. bud. nr ZAP/0174/POOE/14 do projektowania sieci, instalacji, urządzeń elektrycznych i elektroenergetycznych	DATA RYSUNKU:	11.2025
		NR REW.:	E-3.1



Proj. włz 4 x (YLY 1 x 95)
 Zejście z poziomu spocznika schodów
 (na półpiętrze klatki schodowej)
 na poziom piwnic.
 WŁZ układać w rurze ochronnej AROT DN110.

Proj. włz (1,2 i 3) tablic piętrowych
 3 x (5 x LGY 35)
 Każdy z włz układać w osobnej
 rurze ochronnej AROT DN50.

Przejście włz (1, 2 i 3) na poziom piwnic
 na poziom parteru.

zasilanie garaży 1, 2, 3, 4
 4 x (YDY 3 x 4)

zasilanie garaży 1, 2
 2 x (YDY 3 x 4)

zasilanie garaży 3, 4
 2 x (YDY 3 x 4)

Inst. układać w rurze ochronnej AROT DN75

przejście na poziom piwnic
 z tablicy głównej TG

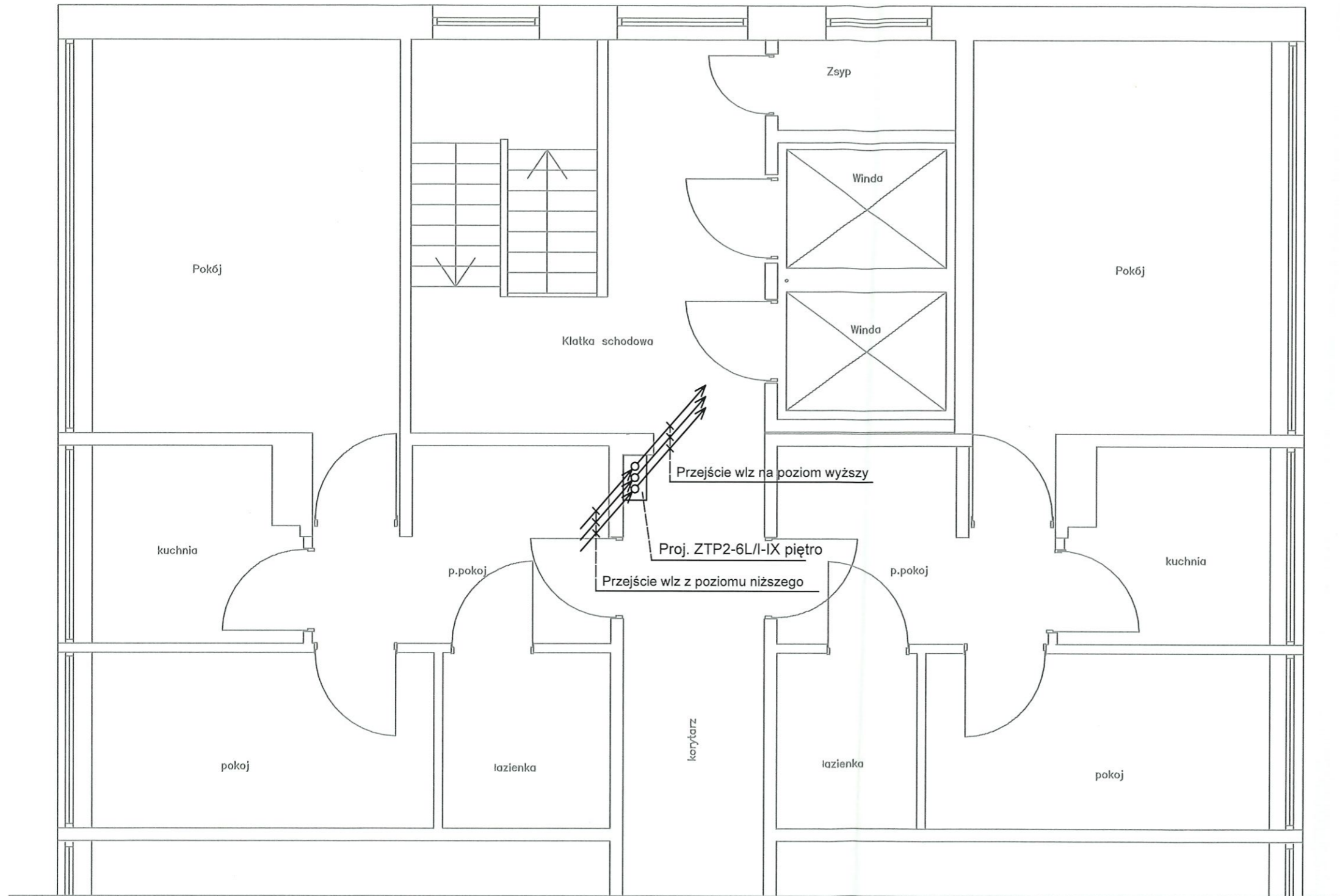
przejście włz na poziom parteru
 do tablicy TG

zejście włz (1,2 i 3)
 z tablicy TG na poziom piwnic

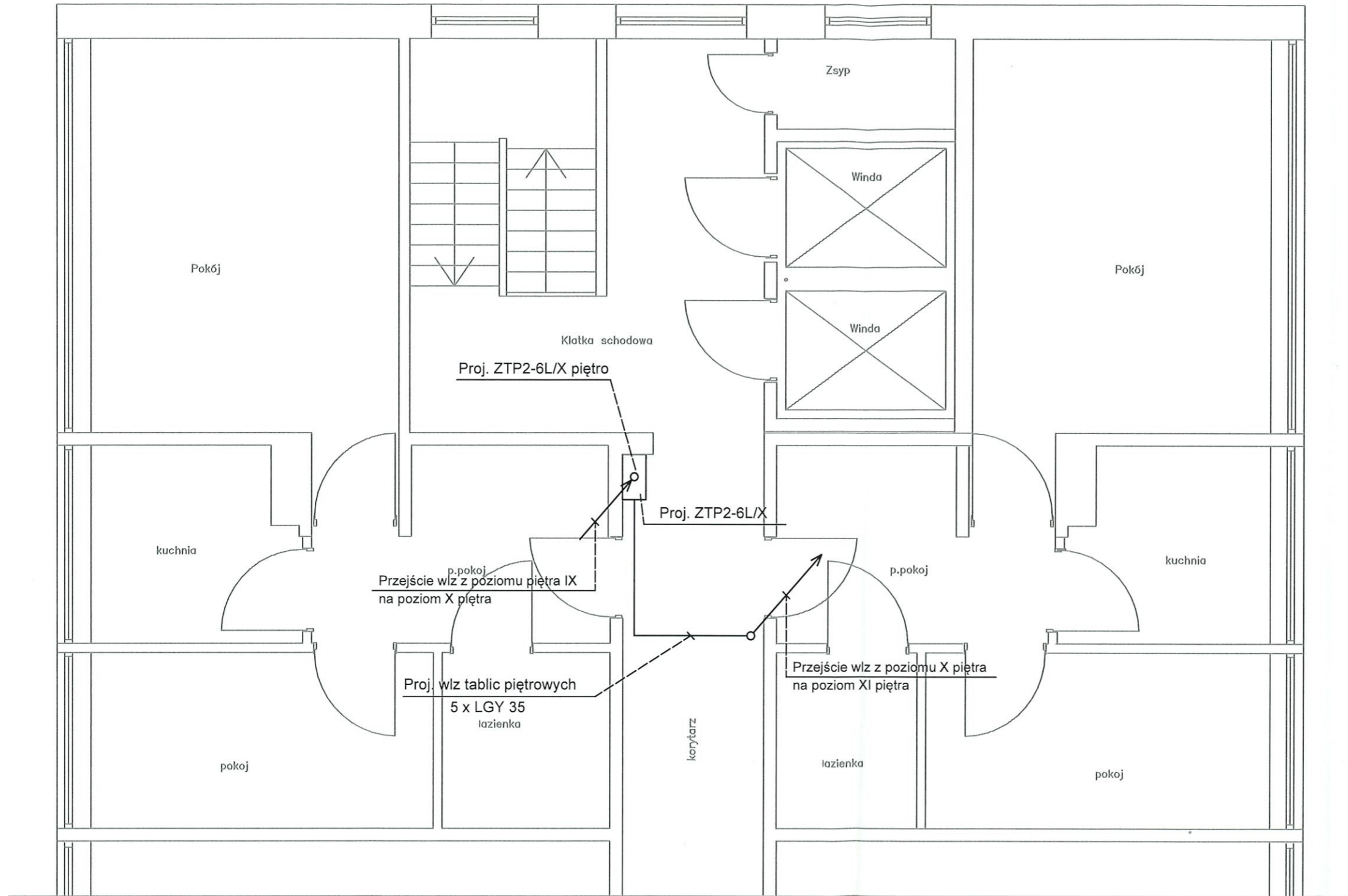
puszka zapasu garaży 1, 2



puszka zapasu garaży 3, 4

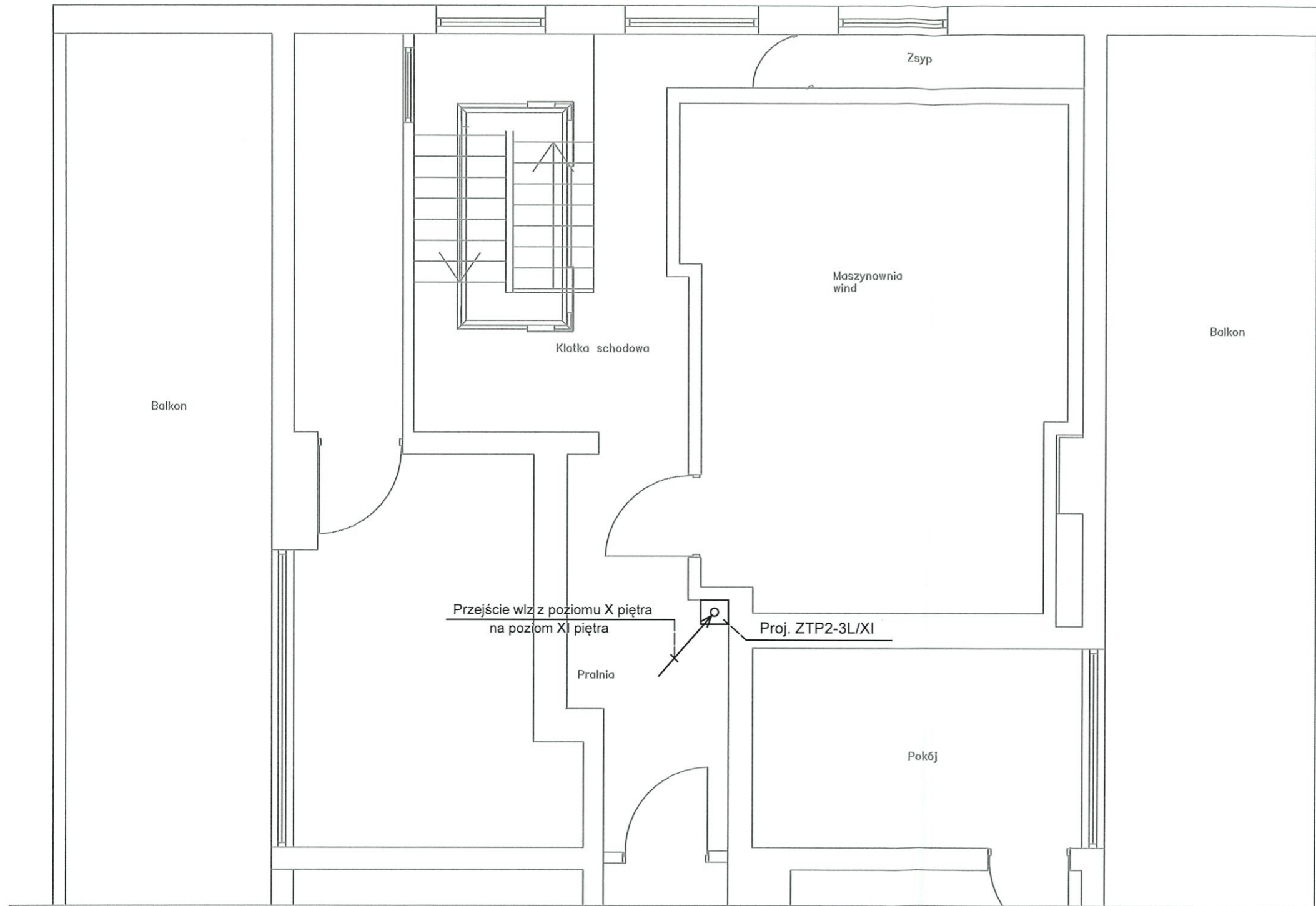
INWESTOR:		SPÓŁDZIELNIA MIESZKANIOWA „ŚRÓDMIEŚCIE” 71-503 Szczecin, ul. Ofiar Oświęcimia 6	
NAZWA OPRACOWANIA:		Modernizacja instalacji elektrycznej budynku	
ADRES I NAZWA OBIEKTU		Budynek mieszkaniowy wielorodzinny przy ulicy Arkońskiej 14	
NAZWA RYSUNKU:	Plan instalacji - piwnice.		BRANŻA: ELEKTRYCZNA
			SKALA RYSUNKU: 1 : 100
PROJEKTANT:	GRZEGORZ GOLA upr. bud. nr 27/Sz/2002 do projektowania sieci, instalacji, urządzeń elektrycznych i elektroenergetycznych		DATA RYSUNKU: 11.2025
SPRAWDZAJĄCY:	PAWEŁ CZARNOJAN upr. bud. nr ZAP/0174/POE/14 do projektowania sieci, instalacji, urządzeń elektrycznych i elektroenergetycznych		NR RYS: E-3.2

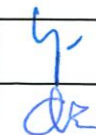


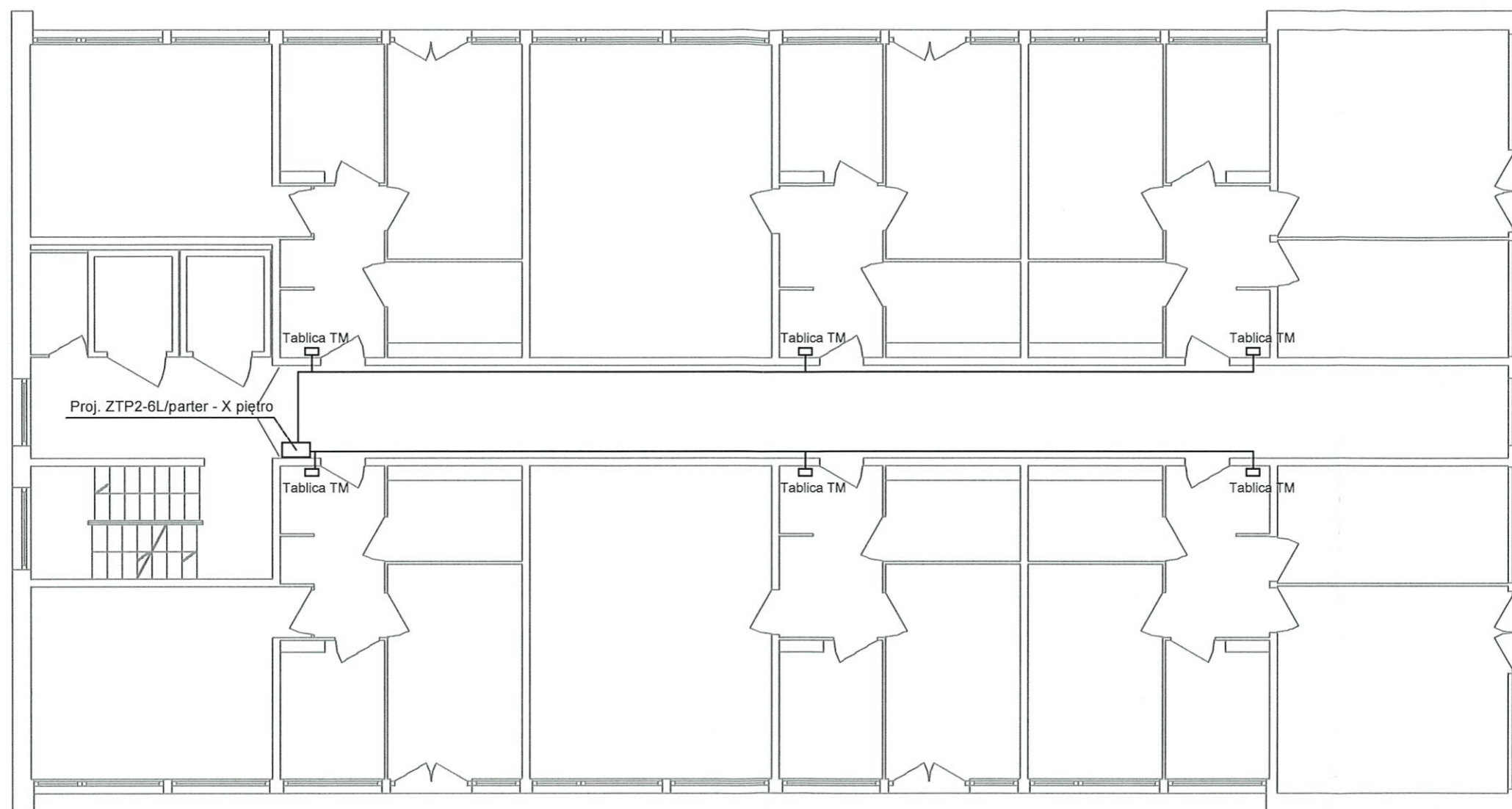
INWESTOR:		SPÓŁDZIELNIA MIESZKANIOWA „SRÓDMIEŚCIE” 71-503 Szczecin, ul. Ofiar Oświęcimia 6	
NAZWA OPRACOWANIA:		Modernizacja instalacji elektrycznej budynku	
ADRES I NAZWA OBIEKTU:		Budynek mieszkalny wielorodzinny przy ulicy Arkońskiej 14 w Szczecinie.	
NAZWA RYSUNKU:	Plan instalacji I - IX Piętro (kondygnacja powtarzalna)	BRANŻA:	ELEKTRYCZNA
		SKALA RYSUNKU:	1 : 50
PROJEKTANT:	GRZEGORZ GOŁA upr. bud. nr 27/Sz/2002 do projektowania sieci, instalacji, urządzeń elektrycznych i elektroenergetycznych	DATA RYSUNKU:	11.2025
SPRAWDZAJĄCY:	PAWEŁ CZARNOJAN upr. bud. nr ZAP/0174/POOE/14 do projektowania sieci, instalacji, urządzeń elektrycznych i elektroenergetycznych	NR REW.:	E-3.3



INWESTOR :		SPÓŁDZIELNIA MIESZKANIOWA „ŚRÓDMIEŚCIE” 71-503 Szczecin, ul. Ofiar Oświęcimia 6	
NAZWA OPRACOWANIA :		Modernizacja instalacji elektrycznej budynku	
ADRES I NAZWA OBIEKTU		Budynek mieszkalny wielorodzinny przy ulicy Arkońskiej 14 w Szczecinie.	
NAZWA RYSUNKU	Plan instalacji - X piętro.		BRANŻA: ELEKTRYCZNA
PROJEKTANT :	GRZEGORZ GOLA upr. bud. nr 27/Sz/2002 do projektowania sieci, instalacji, urządzeń elektrycznych i elektroenergetycznych	 	SKALA RYSUNKU: 1 : 50
SPRAWDZAJĄCY :	PAWEŁ CZARNOJAN upr. bud. nr ZAP/0174/POOE/14 do projektowania sieci, instalacji, urządzeń elektrycznych i elektroenergetycznych		DATA RYSUNKU: 11.2025
			NR REV: E-3.4

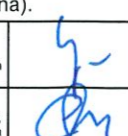


INWESTOR:		SPÓŁDZIELNIA MIESZKANIOWA „ŚRÓDMIEŚCIE” 71-503 Szczecin, ul. Ofiar Oświęcimia 6	
NAZWA OPRACOWANIA:		Modernizacja instalacji elektrycznej budynku	
ADRES I NAZWA OBIEKTU		Budynek mieszkalny wielorodzinny przy ulicy Arkońskiej 14 w Szczecinie.	
NAZWA RYSUNKU:	Plan instalacji - XI piętro.	BRANŻA: ELEKTRYCZNA	SKALA RYSUNKU: 1 : 50
PROJEKTANT:	GRZEGORZ GOLA upr. bud. nr 27/Sz/2002 do projektowania sieci, instalacji, urządzeń elektrycznych i elektroenergetycznych		DATA RYSUNKU: 11.2025
SPRAWDZAJĄCY:	PAWEŁ CZARNOJAN upr. bud. nr ZAP/0174/POOE/14 do projektowania sieci, instalacji, urządzeń elektrycznych i elektroenergetycznych		NR REW: E-3.5



Uwaga :

1. Instalację zalicznikową układać na klatce schodowej p/t.
2. Przewody YDYpžo 3 x 6 wprowadzić do istniejących tablic mieszkaniowych. W przypadku uszkodzenia lub złego stanu technicznego tablicy mieszkaniowej należy ją wymienić na nową.
3. Równolegle w tych samych brudkach instalacji zalicznikowych ułożyć przewody YTKSY 4 x 2 x 0.5 nowej instalacji domofonowej od panelu domofonu (przy wejściu do korytarza mieszkań) do unifonów w mieszkaniach.

INWESTOR :		SPÓŁDZIELNIA MIESZKANIOWA „ŚRÓDMIEŚCIE” 71-503 Szczecin, ul. Ofiar Oświęcimia 6	
NAZWA OPRACOWANIA :		Modernizacja instalacji elektrycznej budynku	
ADRES I NAZWA OBIEKTU		Budynek mieszkalny wielorodzinny przy ulicy Arkońskiej 14 w Szczecinie.	
NAZWA RYSUNKU	Plan instalacji od tablic piętowych do tablic mieszkaniowych (kondygnacja powtarzalna).	BRANŻA: ELEKTRYCZNA	SKALA RYSUNKU: 1 : 100
PROJEKTANT :	GRZEGORZ GOŁA upr. bud. nr 27/ISz/2002 do projektowania sieci, instalacji, urządzeń elektrycznych i elektroenergetycznych		DATA RYSUNKU: 11.2025
SPRAWDZAJĄCY :	PAWEŁ CZARNOJAN upr. bud. nr ZAP/0174/POOE/14 do projektowania sieci, instalacji, urządzeń elektrycznych i elektroenergetycznych		NR REW: E-4