

# ELEWACJA WSCHODNIA Stan istniejący



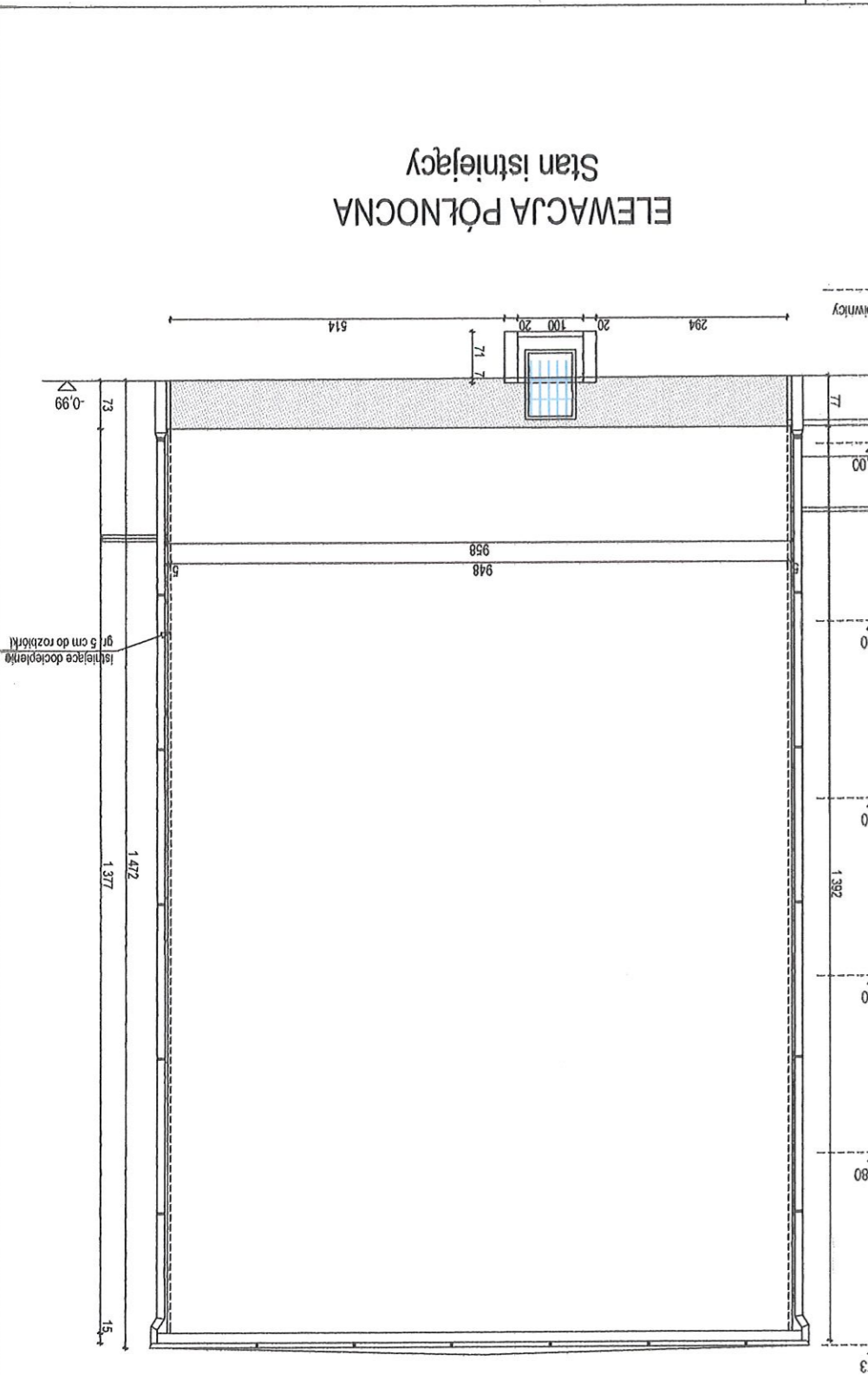
temat		Dz. nr 1/36, 1/37, 1/39, ob. 1010, ul. Barmima 9-10, Szczecin	
nr rys.	02	opracował:	mgr inż. Katarzyna Kłodzka
skala	1:100	rysunku	- Stan istniejący
data	12-05-2017	adres	Dz. nr 1/36, 1/37, 1/39, ob. 1010, ul. Barmima 9-10, Szczecin
		inwestor	Spółdzielnia Mieszkanowa Śródmieście, ul. Ofiar Oświęcimia 6, 71-503 Szczecin
		jednostka projektowa: F.U.H. GALAPROJEKT Katarzyna Kłodzka Al. Wojska Polskiego 38/3, 70-476 Szczecin	

# ELEWACJA ZACHODNIA Stan istniejący

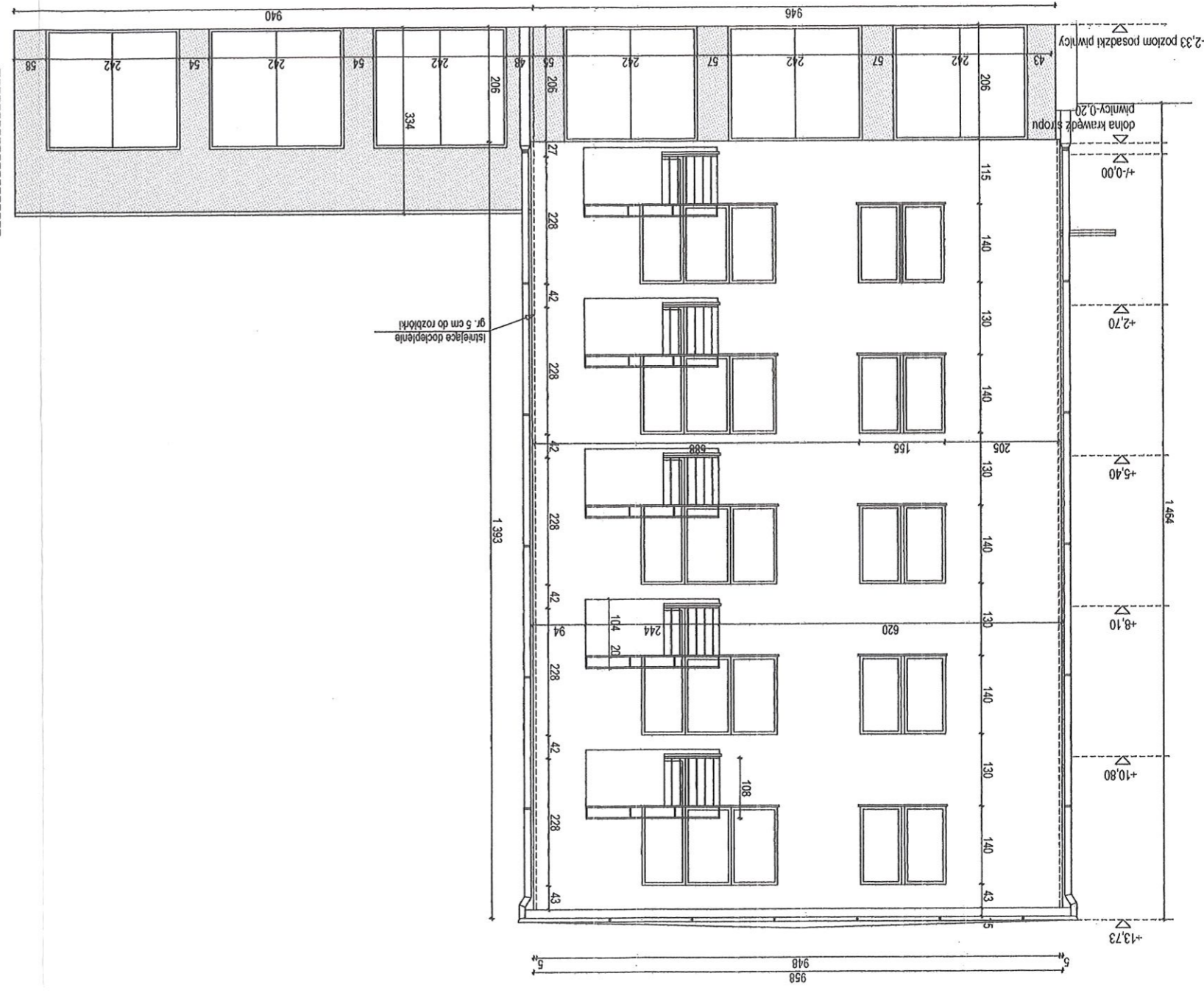


temat Dz. nr 1/36, 1/37, 1/39, ob. 1010, ul. Barniwa 9-10, Szczecin		nazwa ELEWACJA ZACHODNIA (TYŁ) - Stan istniejący	
adres Dz. nr 1/36, 1/37, 1/39, ob. 1010, ul. Barniwa 9-10, Szczecin		rysunku młg inż. Katarzyna Kłodzka Z/FP/01M/2006	
inwestor Spółdzielnia Mieszkanowa Śródmieście, ul. Ofiar Oświęcimia 6, 71-503 Szczecin		opracował mgr inż. Katarzyna Kłodzka	
data 12-05-2017		jednostka projektowa AI Wojska Polskiego 38/3, 70-475 Szczecin	
skala 1:100		nr rys. 03	
podpis			

temat		DZ. nr 1/36, 1/37, 1/39, ob. 1010, ul. Barniwa 9-10, Szczecin	
nr rys.	04	nazwa rysunku	ELEWACJE BOCZNE - Stan istniejący
skala	1:100	adres	DZ. nr 1/36, 1/37, 1/39, ob. 1010, ul. Barniwa 9-10, Szczecin
data	12-05-2017	inwestor	Spółdzielnia Mieszkaniowa Śródmieście, ul. Ofiar Oświęcimia 6, 71-503 Szczecin

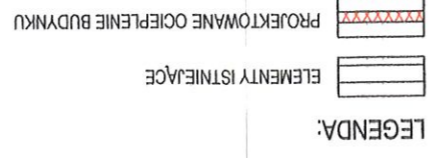
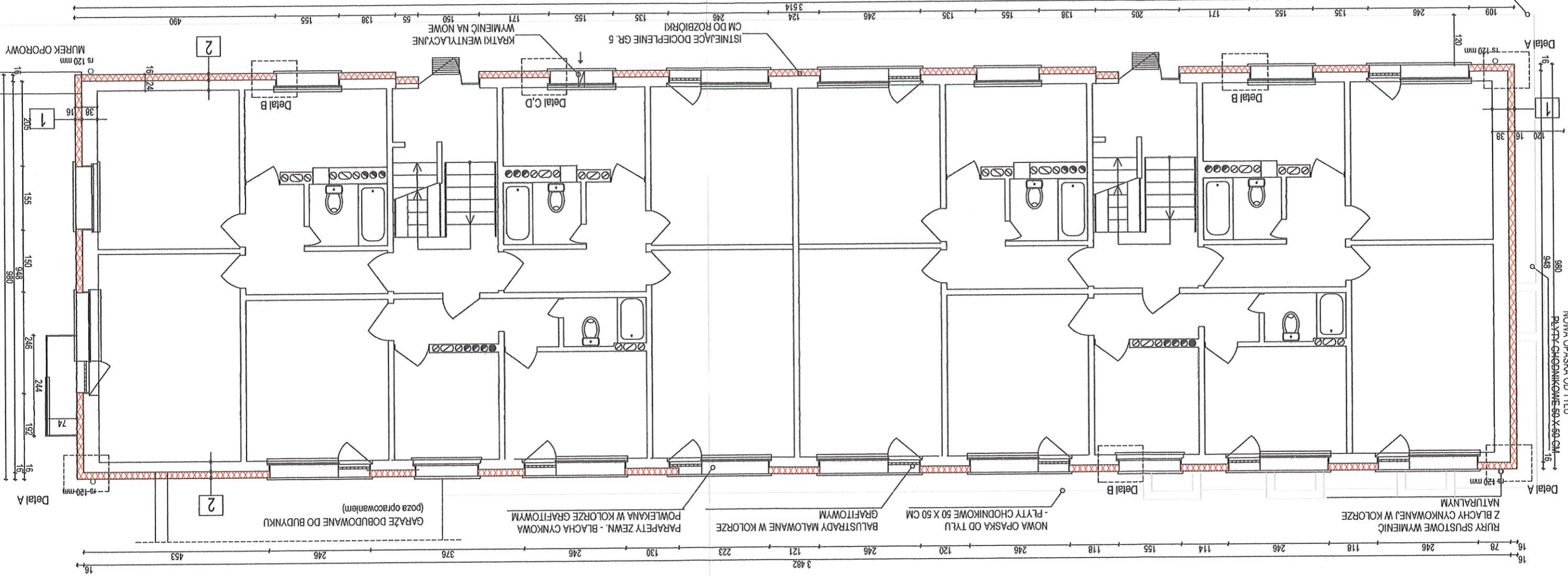


ELEWACJA PÓLNOCA  
Stan istniejący



ELEWACJA POŁUDNIOWA  
Stan istniejący

# RZUT PARTERU



- 1**
- ściana zewnętrzna istniejąca z gazobetonu gr. 24 cm (po rozbiórce istniejącego docieplenia)
  - warszta zaprawy klejąco - szpachlowej
  - plyta termozocząca ze styropianu EPS 70-031 mocowana termoklamką gr. 16 cm
  - warszta zbrojąca:
    - klejąco - szpachlowa z zatopionymi 2 warsztami siatek z włókna szklanego
    - zaprawa klejąca - szpachlowa z zatopionymi 2 warsztami siatek z włókna szklanego
    - powyżej standardowa (zaprawa klejąca - szpachlowa z zatopionymi 1 warsztą siatek z włókna szklanego)
    - wyrównanie z cienkowarstwowego mineralnego tynku strukturalnego
    - farba elewacyjna silikonowa
- 2**
- ściana zewnętrzna istniejąca z gazobetonu gr. 24 cm (po rozbiórce istniejącego docieplenia)
  - warszta zaprawy klejąco - szpachlowej
  - plyta termozocząca ze styropianu EPS 70-031 mocowana termoklamką gr. 16 cm
  - warszta zbrojąca:
    - klejąco - szpachlowa z zatopionymi 2 warsztami siatek z włókna szklanego
    - zaprawa klejąca - szpachlowa z zatopionymi 2 warsztami siatek z włókna szklanego
    - powyżej standardowa (zaprawa klejąca - szpachlowa z zatopionymi 1 warsztą siatek z włókna szklanego)
    - wyrównanie z cienkowarstwowego mineralnego tynku strukturalnego
    - farba elewacyjna silikonowa

temat	DOCIEPLENIE ŚCIAN ZEWNĘTRZNYCH BUDYNKU MIESZKALNEGO WIELORODZINNEGO Dz. nr 1/36, 1/37, 1/39, ob. 1010, ul. Barnima 9-10, Szczecin		
nazwa rysunku	RZUT PARTERU - Projekt		
adres	Barnima 9-10, Szczecin		
inwestor	Spółdzielnia Mieszkaniowa Śródmieście, ul. Ofiar Oświęcimia 6, 71-503 Szczecin		
nr rys.	05	nr rys. projektu:	21/ZPOJW/2006
skala	1:100	nr inż. Katarzyna Kłodzajska	20/ZPOJW/2006
data	12-05-2017	nr inż. Joanna Grzybowska	20/ZPOJW/2006
		adres projektu:	ul. Wojska Polskiego 38/3, 70-475 Szczecin

# ELEWACJA WSCHODNIA

## Stan projektowany

- POZIOM PROJEKTOWANEGO STYROPANU HYDROIZOLACJI PIONOWEJ

temat	Dz. nr 1/36, 1/37, 1/39, ob. 1010, ul. Barnima 9-10, Szczecin		
nazwa rysunku	ELEWACJA WSCHODNIA (FRONT)		
adres	Dz. nr 1/36, 1/37, 1/39, ob. 1010, ul. Barnima 9-10, Szczecin		
inwestor	Spółdzielnia Mieszkaniowa Śródmieście, ul. Ofiar Oświęcimia 6, 71-503 Szczecin		
nr rys.	06	nr rys. projektu	21/POI/A/2006
skala	1:100	sprawił:	mgr inż. Joanna Grzybowska
data	12-05-2017	projektował:	mgr inż. Katarzyna Kłodzka
		jednostka projektowa:	F.U.H. GALAPROJEKT Katarzyna Kłodzka Al. Wojska Polskiego 38/3, 70-475 Szczecin



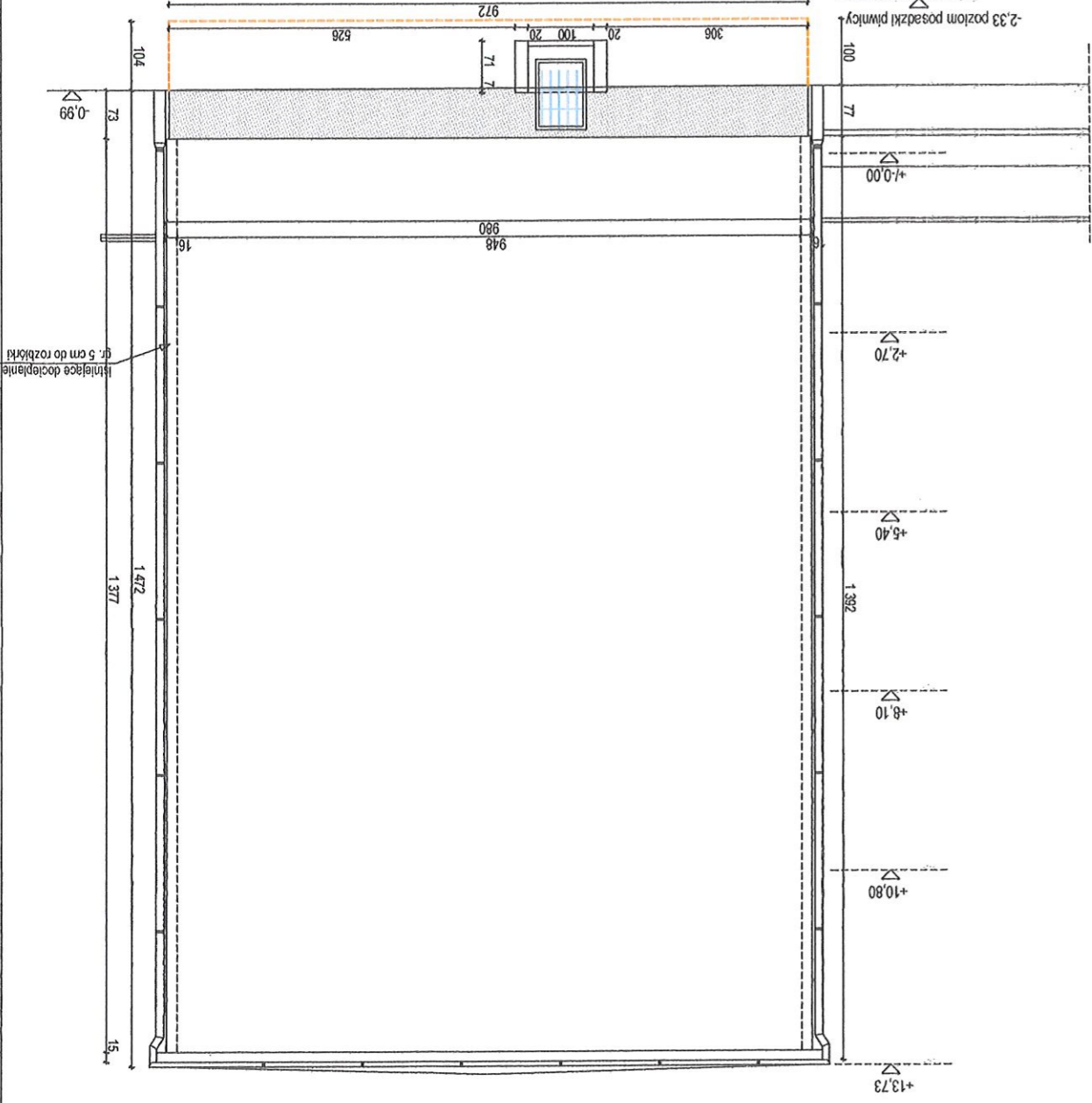


Temat: DOCIEPLENIE ŚCIAN ZEWNĘTRZNYCH BUDYNKU MIESZKALNEGO WIELORODZINNEGO Dz. nr 1/36, 1/37, 1/39, ob. 1010, ul. Barnima 9-10, Szczecin		nazwa rysunku: ELEWACJE BOCZNE - Projekt	
adres: Dz. nr 1/36, 1/37, 1/39, ob. 1010, ul. Barnima 9-10, Szczecin		projektant: mgr inż. Katarzyna Kłodziejska 21ZP.OIA/2006	
inwestor: Spółdzielnia Mieszkaniowa Śródmieście, ul. Ofiar Oświęcimia 6, 71-503 Szczecin		sprawdził: mgr inż. Joanna Grzybowska 20ZP.OIA/2006	
data: 12-05-2017		jednostka projektowa: F.U.H. GALAPROJEKT Katarzyna Kłodziejska Al. Wojska Polskiego 30/3, 70-475 Szczecin	
nr rys.: 08		skala: 1:100	

### ELEWACJA PÓŁNOCNA

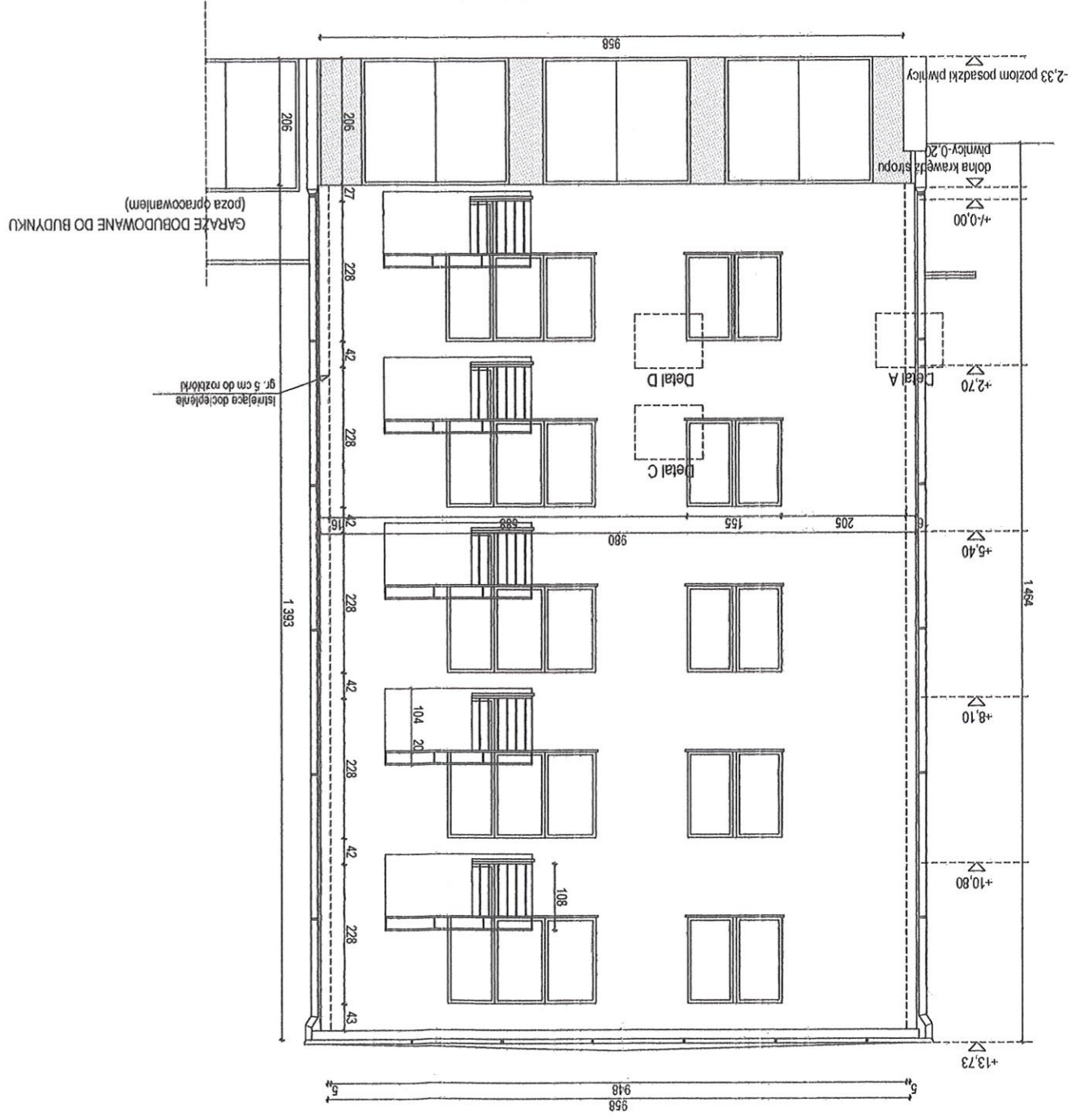
Stan projektowany

- POZIOM PROJEKTOWANEGO STYROPORU STYROPORU HYDROIZOLACJI PIONOWEJ

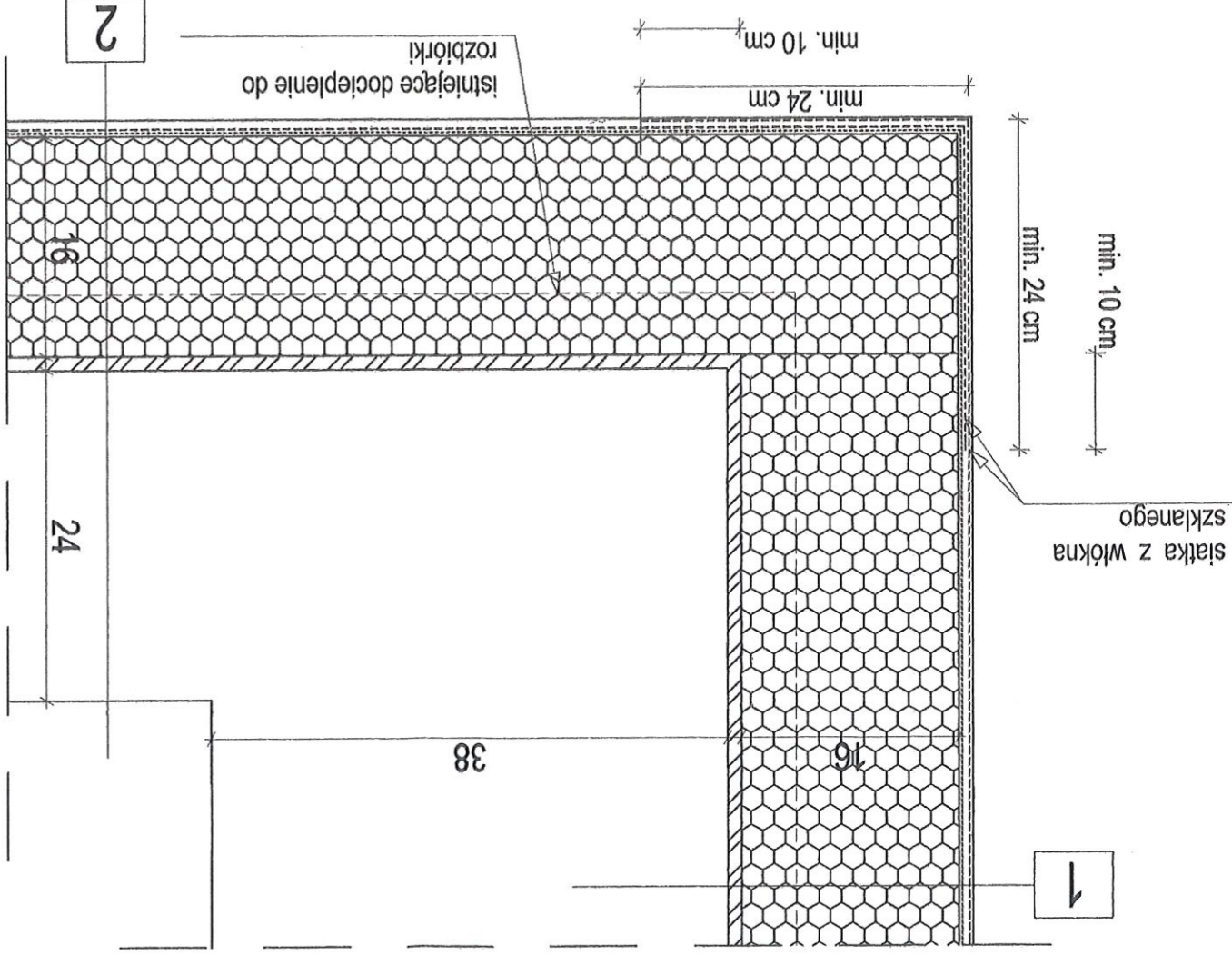


### ELEWACJA POŁUDNIOWA

Stan projektowany



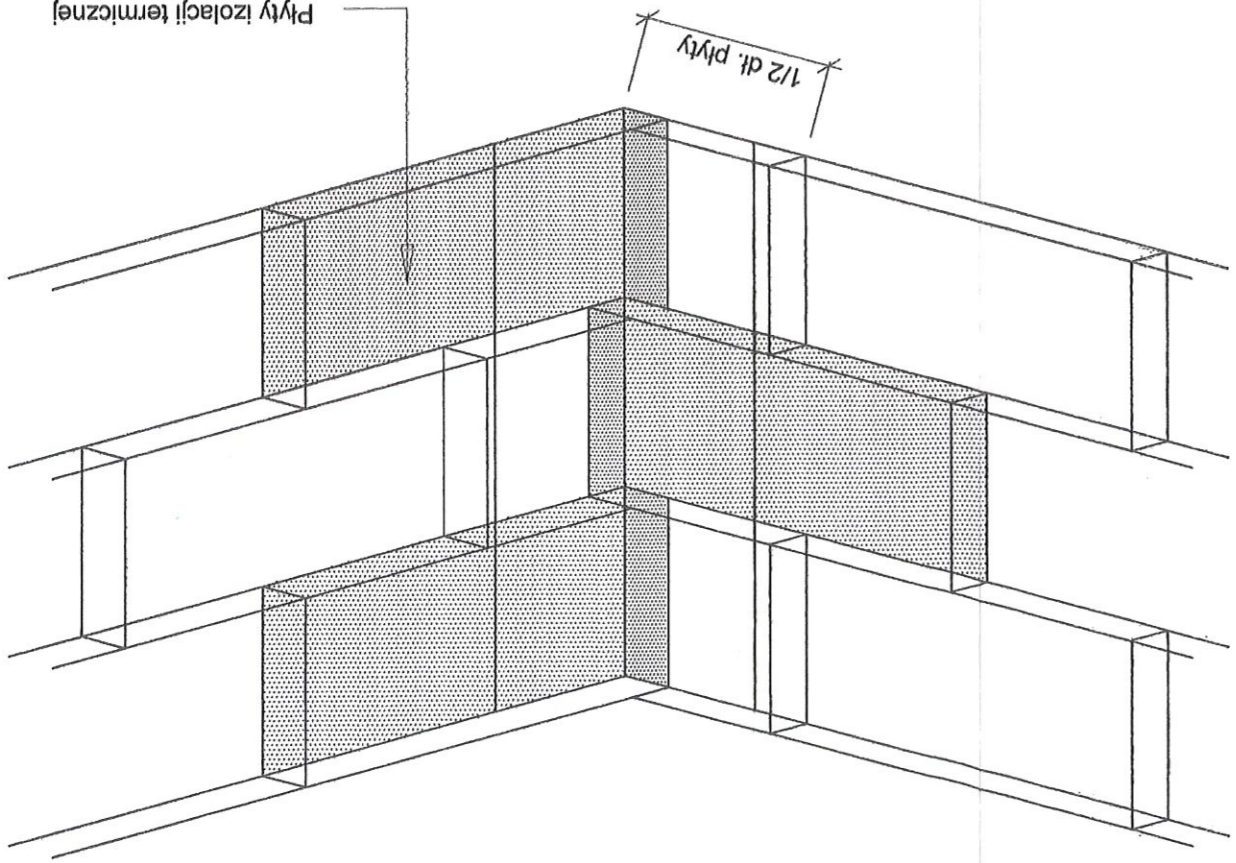
### Detail A- zbrojenie narożnika wypukłego siatką z włókna szklanego



1. ściana zewnętrzna istniejąca z cegły pełnej gr. 38 cm (po rozbiórce istniejącego docieplenia)
2. warstwa zaprawy klejącej - szpachlowej
3. płyta termoizolacyjna ze styropianu EPS 70-031 mocowana termokolkami gr. 16 cm
4. warstwa zbrojąca:
  - wzmocniona do wys. 2 m powyżej cokołu (zaprawa klejąca - szpachlowa z zatopionymi 2 warstwami siatki z włókna szklanego)
  - powyżej standardowa (zaprawa klejąca - szpachlowa z zatopioną 1 warstwą siatki z włókna szklanego)
5. wyprawa z cienkowarstwowego mineralnego lynku strukturalnego

1. ściana zewnętrzna istniejąca z gazobetonu ge. 24 cm (po rozbiórce istniejącego docieplenia)
2. warstwa zaprawy klejącej - szpachlowej
3. płyta termoizolacyjna ze styropianu EPS 70-031 mocowana termokolkami gr. 16 cm
4. warstwa zbrojąca:
  - wzmocniona do wys. 2 m powyżej cokołu (zaprawa klejąca - szpachlowa z zatopionymi 2 warstwami siatki z włókna szklanego)
  - powyżej standardowa (zaprawa klejąca - szpachlowa z zatopioną 1 warstwą siatki z włókna szklanego)
5. wyprawa z cienkowarstwowego mineralnego lynku strukturalnego
- farba elewacyjna silikonowa

### Ułożenie płyt izolacji termicznej - naroże



Do realizacji warstwy zbrojonej można przystąpić nie wcześniej niż po trzech dniach od przyklejenia płyt. Należy ją wykonać w jednej operacji, rozpoczynając od góry ściany.

Najpierw należy nałożyć warstwę zaprawy klejącej na całą montażową powierzchnię płyt w ilości około 2/3 przewidzianego zużycia, a następnie nasychnąć wtopić w nią napiętą siatkę zbrojącą. Siatka zbrojąca powinna być całkowicie zatopiona w zaprawie klejącej (powinna być niewidoczna). Siatka zbrojąca nie może w żadnym przypadku leżeć bezpośrednio na płytach.

Pasy siatki zbrojącej powinny być przyklejane na zakład, szerokości ok. 10 cm. Zakład siatki zbrojącej nie powinny pokrywać się ze spoinami między płytami.

Na części parterowej oraz na cokalach należy zastosować dwie warstwy siatki zbrojącej lub tzw. siatkę pancerną.

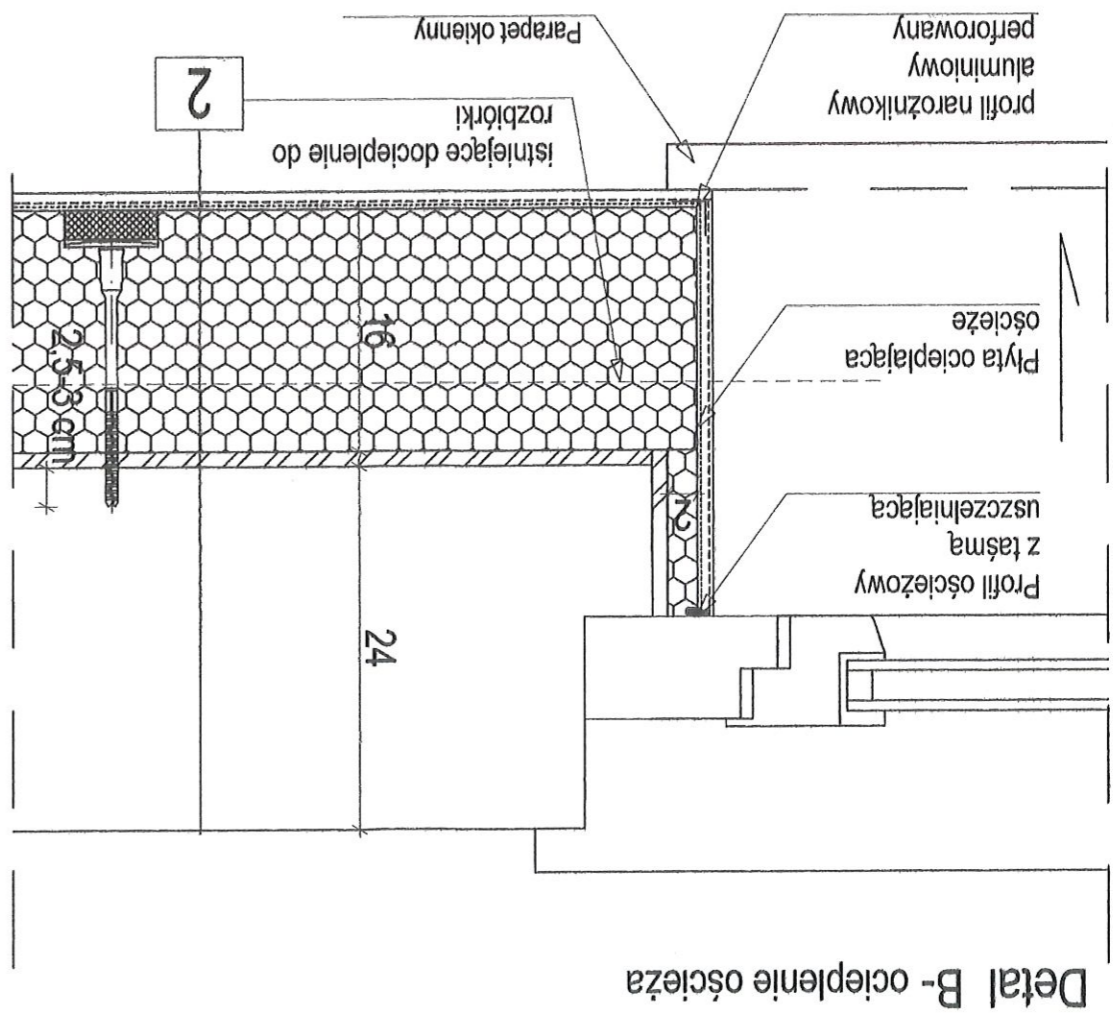
Płyty izolacji termicznej przykleja się pasami od dołu do góry, po uprzednim przymocowaniu listwy startowej. Płyty należy mocować do podłoża poziomo (wzdłuż dłuższej krawędzi) z zachowaniem miążankowego układu spoin pionowych. Nie mogą tworzyć się spoiny krzyżowe.

Spoiny płyt nie mogą przebiegać w narożach otworów (np. okien), ani na rydach i pęknięciach w ścianie oraz na przejściach między różnymi materiałami ściennymi. Na całej powierzchni ocieplenia ściany płyty powinny dokładnie przylegać do siebie.

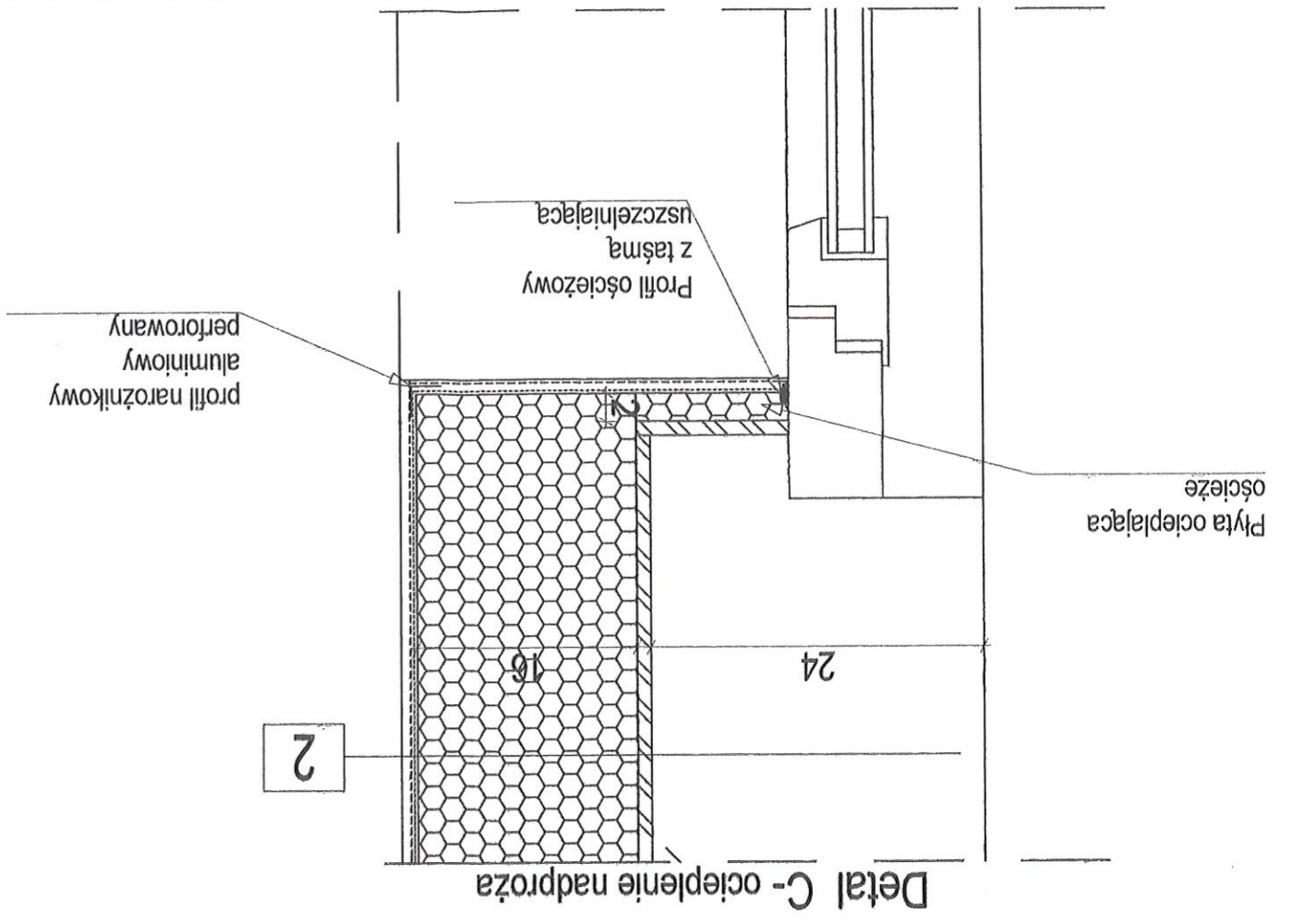
temat	DZ. nr 1/36, 1/37, 1/39, ob. 1010, ul. Barmina 9-10, Szczecin		
nazwa rysunku	Detail A- zbrojenie narożnika, Ułożenie płyt izolacji termicznej w narożu	projektant mgr inż. Katarzyna Kłodziejska 21ZP.OA/2006	nr rys. 09
adres	DZ. nr 1/36, 1/37, 1/39, ob. 1010, ul. Barmina 9-10, Szczecin	sprawił: mgr inż. Joanna Grzybowska 20ZP.OA/2006	skala 1:5
inwestor	Spółdzielnia Mieszkańcowa Śródmieście, F.U.H. GALAFROJEKT Katarzyna Kłodziejska ul. Ofiar Oświęcimia 6, 71-503 Szczecin		
data	12-05-2017		

temat		Dz. nr 1/36, 1/37, 1/39, ob. 1010, ul. Barnima 9-10, Szczecin	
projektant	mgr inż. Katarzyna Kłodzka	21/ZPO/A/2006	podpis
nr rys.	10		
skala	1:5		
data	12-05-2017		
nazwa rysunku	Detal B, C, D - otwory okienne		
adres	Dz. nr 1/36, 1/37, 1/39, ob. 1010, ul. Barnima 9-10, Szczecin	mgr inż. Joanna Grzybowska	20/ZPO/A/2006
inwestor	Spółdzielnia Mieszkanowa Śródmieście, ul. Ofiar Oświęcimia 6, 71-503 Szczecin	jednostka projektowa: F.U.H. GALAPROJEKT Katarzyna Kłodzka ul. Wojska Polskiego 30/3, 70-475 Szczecin	

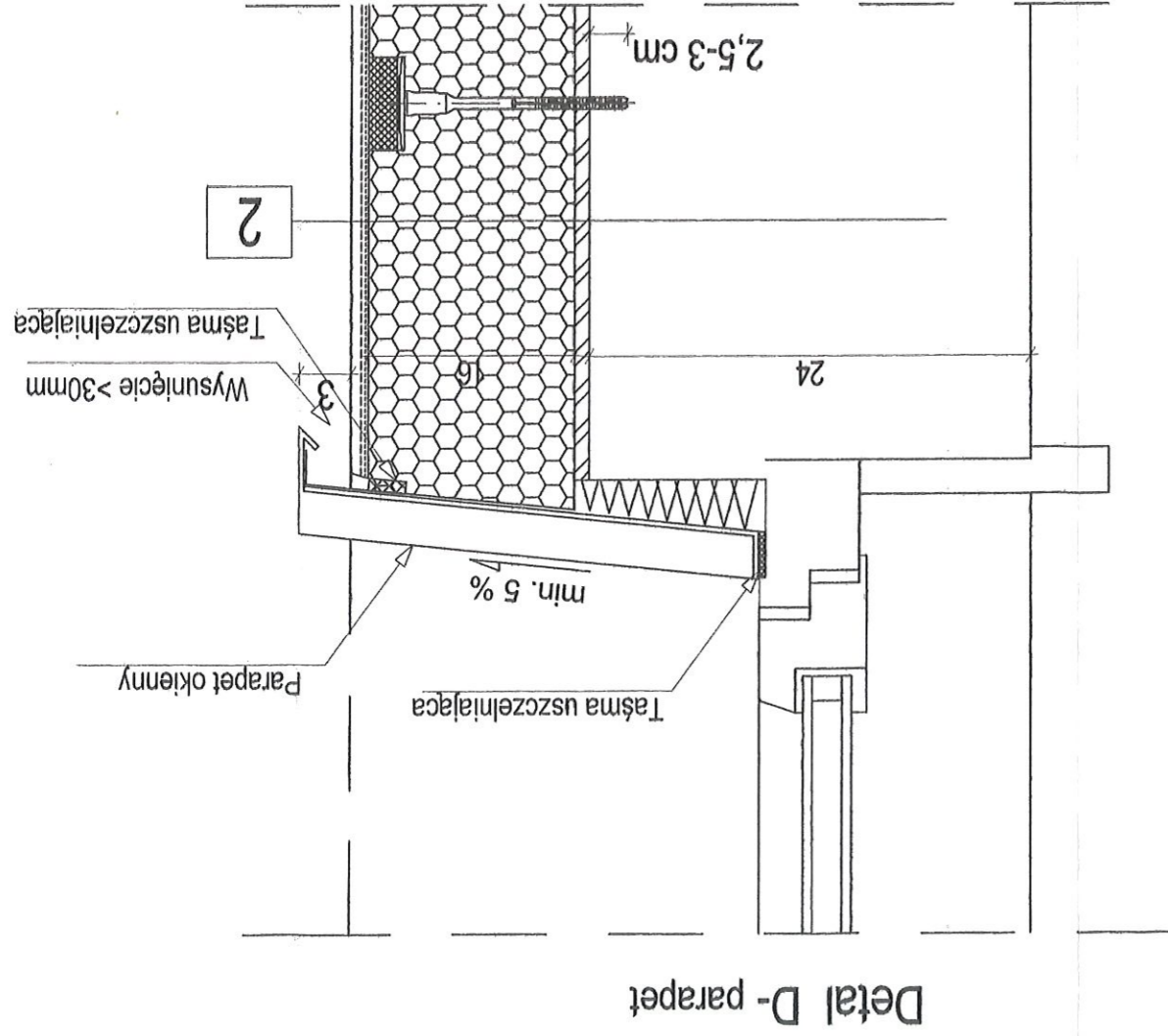
- 2**
1. ściana zewnętrzna istniejąca z gazobetonu ge. 24 cm (po rozbiórce istniejącego docieplenia)
  2. warstwa zaprawy klejącej - szpachlowej
  3. płyta termozolacyjna ze styropianu EPS 70-031 mocowana termokolkami gr. 16 cm
  4. warstwa zbrojąca:
    - wzmocniona do wys. 2 m powyżej cokołu (zaprawa klejąca - szpachlowa z zatopionymi 2 warstwami siatki z włókna szklanego)
    - powyżej standardowa (zaprawa klejąca - szpachlowa z zatopioną 1 warstwą siatki z włókna szklanego)
  5. wyprawa z cienkowarstwowego mineralnego tynku strukturalnego
    - farba elewacyjna silikonowa



Detail B - ocieplenie ościeża



Detail C - ocieplenie nadproża



Detail D - parapet